

現地情報をいつも手元に！

ハローアジア

HELLO ASIA
THAILAND EDITION

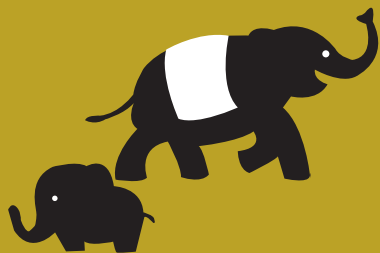
創刊 **27th**
Special Edition

www.haonline.asia



タイ版

タイ国内販売価格：THB390(タイ国内)
2,200円(税込み：本体2,000円)



仕事生活

LIVING & BUSINESS GUIDE 2020

仕事生活

現地の生活・ビジネス情報がこの1冊に！

とと

とと

ISBN978-616-7434-74-2



現地で活躍する専門家から在住者のクチコミ情報まで
多数掲載。イザというときに頼れる1冊です。

なめらか くっきり 速乾

uni

MITSUBISHI PENCIL

油性ボールペン

JETSTREAM
ジェットストリーム

超・低摩擦
ジェットストリーム
インク搭載!

長い歴史をもつ油性ボールペンに、
飛躍的な進化をもたらした
「ジェットストリーム」。
タイでもぜひご愛用ください。



JETSTREAM
SPORT 黒 赤 青
ボールペン
0.5mm / 0.7mm

4&1

4色ボールペン
0.5mm / 0.7mm

シャープペン
0.5mm



タイで
リフィルも
買えます!

ジェットストリーム販売店はこちら

JETSTREAM 4 & 1 用

JETSTREAM SPORT 用



Refill

SXR-80-05,07



SXR-5,7



取扱店舗や種類について
詳しくはコチラ

uni MITSUBISHI PENCIL (THAILAND) CO.,LTD
29/1 Piya Place Building Floor7, Unit 7C, Soi Lang Suan,
MITSUBISHI PENCIL Ploenchit Road, Lumpini, Pathumwan, Bangkok 10330

Tel. +66 2117 9314-5
Fax +66 2117 3595

お問い合わせ先 (担当: 松田)
matsudas@mpuni.co.jp
www.uni-ball.co.th

Be 1st Smart TPN Mastercard

わたしだけの便利な1枚!

バンコック銀行の Be 1st スマート・マスターカード (ATMカード)



Be 1st Smart

Be 1st スマート・マスターカード
現金の引出しをはじめ、デビット機能でお食事やお買物のお支払、
インターネットショッピングにもご利用いただけます。

バンコック銀行「ジャパンサービス」

口座開設、ATMカードの発行はお近くのバンコック銀行各支店で。

その他ご質問は、1333バンコック銀行のコールセンターまたは、www.bangkokbank.com/japanese をご参照下さい。

Flowers for every season,
every mood, every day,
every one.



www.classichana.com



フラワースタンド
Flower Stand



● 日本宅配可
胡蝶蘭
Phalaenopsis



ブーケ
Bouquet



● 日本宅配可
オーキッドボックス
Orchid Gift Box



● 日本宅配
フレッシュフルーツ
Fresh Fruits
delivery to Japan

花の贈りもの フルール・クラシックにご用命下さい。(日本人常駐)

Fleur
Classique

Fleur Classique Open 10:00-21:00
Central World, ISETAN 1st Floor
Tel : 0-2255-9802 Fax : 0-2255-9803
✉ fleur.classique@gmail.com

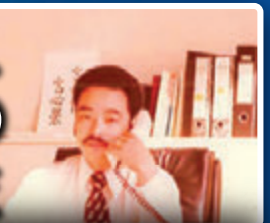


Bangkok's premier floral shop

引越一筋、引越専門



このまちでこれからもずっと...



お引越ならタイでももちろん

クラウンライン

クラウンライン

CLC MOVERS (THAILAND) CO., LTD.

The Executive House
15th Fl. Room 1514,
410/198-199 Surawong Rd.,
Bangkok 10500

Tel : 0-2267-8051

Fax : 0-2267-2459

info@crowline-thai.com

clcmovers.com

訳します。

翻訳・通訳のエスポップ (SPOP)
技術・法律専門 タイで最強



タイでNo.1の言葉のサービス企業を目指して

私たちエスポップは1997年の創業以来、タイでのビジネスに不可欠な翻訳・通訳のリーディングカンパニーとして厚い信頼を築いてきました。タイ語-日本語を初め、英語、ラオ語、中国語までカバーするエスポップの翻訳・通訳サービスに対する評価は高く、お客様の要望に常に高次元で応えています。

タイでのビジネスに欠かせない言葉でのコミュニケーション。

「信頼のサービス=エスポップ」と評価されるNo.1の言語サービス企業を目指してこれからも努力とチャレンジを続けていきます。

- ・ 翻訳・通訳
- ・ 市場調査・データ収集
- ・ ビジネスマッチング・業務代行

☎ 02-905-1220, 21

☎ 081-615-6496 ✉ info@spop.co.th (Nakano)

☎ 085-723-4279 ✉ infothai@spop.co.th (ภาษาไทย)

時間も場所も自由に選べる 楽しく、わかりやすく、日本語で

☎ 02-905-1292

☎ 081-345-3845 (Nakano)

☎ 085-723-4279 (ภาษาไทย)



タイ語教師の会

・タイ語レッスン

「毎日仕事に追われている」「小さな子供がいる」などの理由でタイ語習得の機会を持っていない在留邦人が増えています。

タイ語が必要なのに事情があって学ぶ機会がなく困っている…なんとか自分の生活パターンの中にタイ語学習を組み込むことはできないか？「タイ語教師の会」はこうした日本人のニーズに応えるために生まれました。

「タイ語教師の会」は全てマンツーマンの個人授業。お好きな時間に都合のよい場所で無理なく学習できます。教師は全員日本語堪能。

分かるまでに質問することができ、何度でも発音をチェックしてくれます。

事情があって休むことになっても、その日の授業を後日へ繰り延べるので、タイ語を学びながらメインの生活を大切にできるのも嬉しいポイント。

✉ taigo@spop.co.th

📍 www.spop.co.th/taigo

英会話のステップ

・英会話レッスン

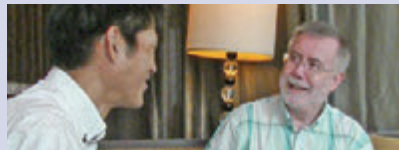
英会話の上達に欠かせないのがネイティブの話す生の英語。「英会話のステップ」では、このネイティブ教師による個人授業が基本。

授業は生徒さんの英語力やレベルに合わせたプライベートレッスンで、希望する時間に自宅や会社に来てくれるので、時間がとれない人にも最適です。日本語1級レベルのトニー先生、東京で長年英会話レッスンの教鞭をとってきたマーク先生など、ユーモアにあふれた個性豊かで日本人へのレッスン経験豊富な先生が担当。

(写真はトニー先生)

✉ eikaiwa@spop.co.th

📍 www.spop.co.th/eikaiwa



日本語教師の会

・日本語レッスン

生徒さんのオフィスでのタイ人スタッフへの少人数日本語グループレッスンです。

わかりやすさと楽しさを追求して開発したカリキュラムと教材で、実践的な日本語を学ぶことができます。

人気バツグンのファー先生を初め、優秀な講師陣が担当します。

✉ nihongo@spop.co.th

📍 www.spop.co.th/nihongo



企業 COMPANY DIRECTORY ダイレクトリー

タイを拠点に活躍する幅広い業種の各企業を一挙にご紹介する企業ダイレクトリー。皆様のビジネスにお役立てください。

ART MUSIC.....	25	KINOKUNIYA BOOKS STORES (THAILAND) CO., LTD.....	27	TIME EDUCATIONAL NETWORK CO., LTD.....	28
ASESU ASIA CO.,LTD.....	27	KOBATO INTERNATIONAL KINDERGARTEN.....	27	TOKYO CODOMO CLUB (THAILAND) CO., LTD.	28
ASSOCIE INTERNATIONAL KINDERGARTEN BANGKOK35.....	27	MEDS21 AYA CO., LTD.....	26	TOKYODO BOOKS.....	28
BANGKOK BANK PUBLIC CO., LTD.....	16	MELODIES INTERNATIONAL KINDERGARTEN AND NURSERY.....	26	UFM FUJI SUPER.....	28
BANGKOK HOSPITAL.....	27	MIC CO., LTD.....	27	YUTAKA DENTAL CLINIC.....	28
BUMRUNGRAD INTERNATIONAL HOSPITAL.....	24	MITSUBISHI PENCIL (THAILAND) CO., LTD.....	20	ZERO ASIA LABORATORY CO.,LTD.....	28
CAPE HOUSE BANGKOK.....	25	MK SEMINER.....	27		
CLC MOVERS (THAILAND) CO., LTD.....	18	NEXUS MEIRIN.....	27		
CREATIVE GREEN STUDIO LTD.,PART.....	26	ORIENTAL FA'S CO., LTD.....	27		
CRESTEC (THAILAND) CO., LTD.....	26	PARIS MIKI OPTICAL (THAILAND) CO., LTD.....	22		
FLEUR CLASSIQUE.....	26	RAINBOW NURSERY.....	27		
IPPO.....	27	THAI ISEKYU CO., LTD.....	27		
JAPAN THAI ACCOUNTING & LAW OFFICE.....	26				

各国の企業ダイレクトリー情報は以下のページからどうぞ。



タイ
P 14



マレーシア
P 32



シンガポール
P 80

ADVERTISEMENT & DISTRIBUTION

THAILAND • タイ
COMM BANGKOK CO. LTD.
T: (66) 2237-4689
担当: 松野 matsuno@loxinfo.co.th

MALAYSIA • マレーシア
CEM ASIA SDN. BHD. (199101013496)
T: (603) 6272-5232
担当: 篠江 shineo@panora.info

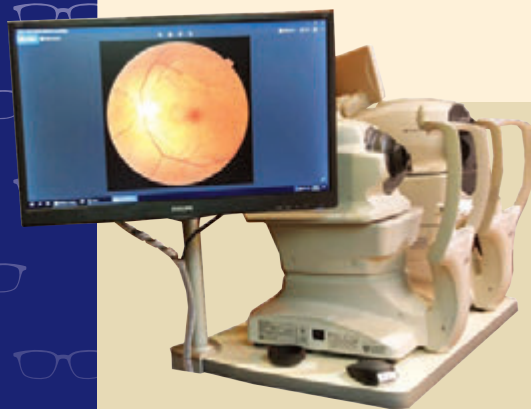
SINGAPORE • シンガポール
COMM PTE. LTD.
T: (65) 6221-9593
担当: 渡辺 yuhi@comm.com.sg



メガネ/コンタクトレンズを
お買い上げの前に、
眼のコンディションを確認してみませんか？

見え方がおかしい？
見づらくなった
眼が疲れる
気になる方は是非！

検査のお時間は15分～
是非、お立寄り下さい！
日本人常駐しています。



Eye Screening Service

伊勢丹店では、角膜の状態や眼球内部の様子を最新医療機器で撮影し、
オプトメトリストや眼科医によるアドバイスを無料で提供しています。

【診察時間】月、火、金、土、日 ▶ 13:00-19:00 / 木 ▶ 16:00-19:00 / 水 ▶ 休診

※診察時間は変更になる場合がございます。お出掛けの前にお電話ください。

バンコク伊勢丹店(3階) ☎ 0-2255-9827 E-mail : service@parismiki.co.th <http://www.parismiki.co.th>

Paris Miki Optical (Thailand) Co., Ltd. • J-Avenue 1F • SIAM PARAGON 2F

眼を大切に♡ 私達の願いは、お客様の健康です。

PARIS MIKI

トップ3メニュー THE TOP 3 BEST MENU

初めて行くレストランについて知りたい人気メニュー。編集部厳選のオススメ店での人気トップ3メニューをご紹介します。


タイ
P105

 マレーシア
P109

 シンガポール
P115

比較 3カ国の基本生活情報

COMPARISON シンガポール・マレーシア・タイの3カ国についての基本生活を一目で比較。

 ×  × 
P119

水 WATER	120	酒 ALCOHOL	130
電気 ELECTRICITY	122	卵 EGG	132
ガス GAS	124	ラーメン RAMEN	134
各国タクシー事情 TAXI	126	ヘアサロン HAIR SALON	136
各国の庶民の味 HAWKER FOOD	128	ドライクリーニング DRY CLEANING	138

EDITORIAL TEAM

PROJECT DIRECTOR
ADVERTISING & MARKETING

COORDINATOR
ADVISOR

Tada Azusa
Atitaya Pooawat
Achara Sasook
Wanphen Trivet
Suraparp Dech
Matsunaga Takeshi
Matsuno Shigeki

PUBLISHER
COMM BANGKOK CO., LTD.
410/120 Surawong Rd.,
Bangrak Bangkok 10500 Thailand
T: (66) 2237-4689
F: (66) 2237-7079
Email: info@commbangkok.com

無料法律相談実施中

毎週金曜日に無料法律相談会を実施中です。
事前に日程をお問い合わせください。
電話、メールのご相談も随時受け付けています。

日本語

携帯電話: 097-136-8379
Eメール: contact@zero-asia.biz



アンカーン弁護士



ソラサック弁護士



ZERO ASIA LABORATORY CO., LTD.
(ゼロアジア)は、30年の経験を持つ
タイの法廷弁護士と共同経営する
「法務コンサルティング会社」です。

▶ 相談事例

会社設立、商業登記、就業規則作成・見直し、
ビザ、労働許可証、警告書作成、ストライキ、
解雇、解雇補償金請求、会社閉鎖、契約書作成、
不動産売買、不動産登記、工場用地購入・賃貸、
金銭トラブル、事業トラブル、詐欺、債務不履行、
債権回収、遺産相続、遺言書、国際結婚・離婚、
永住権、他

◆ 業務内容

- 会社法務
- 労務相談
- 商業・不動産登記
- 不動産契約
- 遺産相続・遺言書
- 翻訳・通訳

ZERO ASIA LABORATORY CO., LTD.

2 KCC Bldg. 5th Fl., Silom Rd. Soi 9, Silom, Bangrak, Bangkok 10500

Tel : 0-2635-0752 -4

www.zero-asia.biz

現地情報

LIVING & BUSINESS
KEYWORDS

キーワード

P140

タイ生活に必要な不可欠な情報を「生活」「医療」「教育」「交通」「ビジネス」の5カテゴリーに分類してご紹介します。

生活

物価.....	142
スーパーマーケット.....	144
マーケット.....	146
OTOP.....	147
オーガニック野菜.....	148
メンバーカード.....	150
ローカルアプリ.....	151
インターネット.....	152
メガネ.....	153
物件探し.....	154
ペットの引越.....	156
郵便.....	158
冠婚葬祭.....	159
タブー.....	160
歳時記.....	161

医療

医療事情.....	162
健康診断.....	163
日本語の通じる病院.....	164
入院.....	167
出産.....	168
小児科.....	169
救急車・緊急外来.....	170
市販薬.....	171
歯科医療.....	172
審美歯科.....	173

教育

プレスクール.....	174
インターナショナルスクール.....	176
日系学習塾.....	178
日本人学校.....	180
習い事.....	181

交通

公共交通機関.....	182
運転免許.....	184
車の購入.....	185
ガソリン.....	186
配車アプリ.....	187

ビジネス

ビザ.....	188
労働許可.....	190
会社設立.....	192
税金.....	195
企業セキュリティ.....	196
採用.....	198
給与・ボーナス.....	200
福利厚生.....	201

巻末

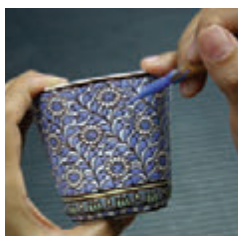
大使館情報.....	202
引越し(帰国).....	204

— 手造りの華麗 —

現代によみがえる ベンジェロン焼



伝統的装飾品から現代的日用品まで豊富なデザインを揃えております。また、特別オーダーも承っております。



ベンジェロンは五彩と云う意味で、サンスクリット語から来ています。アユタヤ時代から生産され、主に宮中で使われていました。形、デザイン、色等は、タイの伝統的なものを使用しております。ベンジェロンは、完全手描きのため、10年の経験をもつ技術者でも、一つの作品を仕上げるのに数日の時を必要とします。伝統的手法による技術を公開しておりますので、関心のある方は、スクムビットソイ10までお越し下さい。



THAI ISEKYU CO., LTD.

営業時間 9時から17時まで／日曜休

1/16 Soi 10 (Sansamran), Sukhumvit Rd., Klongtoey, Bangkok 10110 Thailand

TEL: +66(0)-2252-2509-10 FAX: +66(0)-2254-4756 E-mail : thaiisekyu@hotmail.com

日本語 (野村) +66(0)-81819-7410

MESSAGE FROM TOURISM AUTHORITY OF THAILAND GOVERNOR

タイ政府観光大使からのメッセージ



タイの観光産業を代表して『ハローアジア・タイ版』の読者全員に、歓迎の意をお届けできることを大変嬉しく思います。

2020年、日本とタイは両国共に素晴らしい機会を迎えます。日本は再びオリンピックを開催し、タイはタイ国政府観光庁(TAT)とタイ国際航空(TG)が設立60周年を迎えます。それらは旅行や観光面で、両国間を行き来する良い機会となります。

2018年の訪タイ日本人観光客数は165万人。2017年に比べ7.23%増の人々がタイを訪れており、2019年の訪タイ日本人数は176万人、2020年には185万人に達すると推定されています。また同様に、訪日タイ人数も記

録的なレベルにあります。現在タイでは、日本のオリンピック関連の広報が大々的に行われていることから、今後、訪日タイ人数が200万人に達する可能性は十分にあります。一方タイでは、10代の若者や学生、OL、初訪者、マラソンやサイクリング・ゴルフ等のスポーツ愛好家などの日本人に特に焦点を当てることで、訪タイの機会が拡大すると見えています。伝統的なムエタイボクシングの推進やMotoGPカーレースサーキットなどのプロジェクトも、タイを訪れる新たな機会となるでしょう。

さて昨年、タイ国際航空は東京、名古屋、大阪、福岡、札幌に次ぐ6番目の目的地、「杜の都」仙台にバンコクとの便を設けました。また日本の格安航空会社「ZIPAIR TOKYO」は、2020年に成田—バンコク便を就航する計画を発表しました。これらの理由から、タイ・日本間の旅行・観光は、今後何年もの間、堅調に推移すると信じています。最後になりましたが、HELLO ASIAの編集者とチーム、旅行業界の貴重な友人とパートナー全てからのあたたかいサポートに感謝申し上げます。

タイ政府観光大使
ユタサック・スパソーン





ORIENTAL FA'S ORIGINAL COFFEE

タイ最北チェンライ県、ミャンマーとラオスの国境に接する
ゴールドトライアングル。そこに暮らす山岳民族（アカ族）
は、山、森、土、風、水といったあらゆる自然に精霊が宿る
と信じ、その自然に溶け込みながら、その自然と共に生きて
います。そんな人達が森の中で一つ一つ丁寧に育てたのが
このコーヒーです。

コーヒーの収穫時期は11月から2月頃まで。山で丁寧に手積
みされたコーヒーは、村で天日干しにしてから、山のふもとの
焙煎所に貯蔵し、注文に応じて焙煎していきます。皆様の
ところへは焙煎仕立て、挽き立てのコーヒーをお届けいたし
ます。自然の雰囲気をつんだんに吸い込んだこのコーヒーは、
その山々を思い出させるような自然な香りとクリアな苦みを
持ち、口当たりはとてもマイルド。是非ご愛飲頂けたらと思
います。

豆のご注文は弊社ホームページ、お電話、メールでどうぞ
お気軽に。皆様どうぞよろしくお願いたします。



ミャンマー ラオス



お問い合わせ/ご注文
E-mail : orifas_th@orifas.com

<http://orifas.com>

ORIENTAL FA'S Co., Ltd.
150/2 Moo3, Rim Kok, Muang,
Chiangrai 57000 Thailand
Tel: +66(0)8-9826-1166

ORIENTAL FA'S JAPAN Co., Ltd.
2-17-3 Kuiseminamishinmachi,
Amagasaki, Hyogo 660-0822 Japan
Tel: +81(0)90-9274-0627

企業 CONTENT

企業 ダイレクトリー

COMPANY DIRECTORY

タイ・マレーシア・シンガポールを拠点に活躍する幅広い業種の各企業を一挙にご紹介する企業ダイレクトリー。皆様のビジネスにお役立てください。



タイ

企業
COMPANIES

P 14

飲食店
RESTAURANTS

P 29



マレーシア

企業
COMPANIES

P 32

飲食店
RESTAURANTS

P 73



シンガポール

企業
COMPANIES

P 80

飲食店
RESTAURANTS

P 101

企業 ダイレクトリー

COMPANY DIRECTORY

タイ THAILAND

タイを拠点に活躍する幅広い業種の各企業を一挙にご紹介する企業ダイレクトリー。皆様のビジネスにお役立てください。

ART MUSIC.....	25
ASESU ASIA CO.,LTD.....	27
ASSOCIE INTERNATIONAL	
KINDERGARTEN BANGKOK35.....	27
BANGKOK BANK PUBLIC CO., LTD.....	16
BANGKOK HOSPITAL.....	27
BUMRUNGRAD INTERNATIONAL HOSPITAL.....	24
CAPE HOUSE BANGKOK.....	25
CLC MOVERS (THAILAND) CO., LTD.....	18
CREATIVE GREEN STUDIO LTD.,PART.....	26
CRESTEC (THAILAND) CO., LTD.....	26
FLEUR CLASSIQUE.....	26
IIPPO.....	27
JAPAN THAI ACCOUNTING & LAW OFFICE.....	26
KINOKUNIYA BOOKS STORES (THAILAND) CO., LTD.....	27
KOBATO INTERNATIONAL KINDERGARTEN.....	27
MEDS21 AYA CO., LTD.....	26

INDEX

MELODIES INTERNATIONAL	
KINDERGARTEN AND NURSERY.....	26
MIC CO., LTD.....	27
MITSUBISHI PENCIL (THAILAND) CO., LTD.....	20
MK SEMINER.....	27
NEXUS MEIRIN.....	27
ORIENTAL FA'S CO., LTD.....	27
PARIS MIKI OPTICAL (THAILAND) CO., LTD.....	22
RAINBOW NURSERY.....	27
THAI ISEKYU CO., LTD.	27
TIME EDUCATIONAL NETWORK CO., LTD.....	28
TOKYO CODOMO CLUB (THAILAND) CO., LTD.	28
TOKYODO BOOKS.....	28
UFM FUJI SUPER	28
YUTAKA DENTAL CLINIC	28
ZERO ASIA LABORATORY CO.,LTD.	28

銀行



タイ国内からの海外送金は、バンコック銀行の海外送金取扱い支店にて受けています。安全、確実かつ低コストで行います。

企業案内
・ THAILAND



バンコック銀行シーロム本店グランドフロアの「ジャパンデスク」は、日本人利用者の心強い味方です。個人取引でお困りの際は、何でもお尋ねください

BANGKOK BANK PUBLIC CO.,LTD.

ジャパンデスクで 日本語サービス充実

タイ国内最大の商業銀行ならではの安心と安全。タイ全土どこにでも支店、ATMがあり、海外での利用にも便利な銀行です。昨今、需要の高いインターネットバンキングやモバイルバンキングも充実。口座を開設し申請すれば、ネット経由で口座管理、各種支払いや送金などが手軽に行えます。さらに、シーロム本店には日本人利用者の相談窓口として、「ジャパンデスク」を設置しています。口座開設から資産運用に関する各種サービスまで、日本語で相談可能です。



BANGKOK BANK PUBLIC CO.,LTD

333 Silom Rd., Bangkok 10500

T:+66-2645-5555 | E:japandesk@bangkokbank.com

W: www.bangkokbank.com/japanese

タイ最大の商業銀行ならではの充実したサービスに加え、日本人利用者の皆様に、より一層お気軽にお問合せいただけるよう、「ジャパンデスク」をはじめとする日本語サービスを今後も強化して参ります。

嶋村 浩

Shimamura Hiroshi

Executive

Vice President





バンコック銀行のモバイルバンキングは、携帯やタブレットを使って、残高・取引照会、送金、投資信託などの銀行取引がいつでもどこでも利用でき、大変便利です。店頭、ATMでお申込みの上、アプリケーションをダウンロードしてください。

シーロム本店 1 階には、日本語対応可能なスタッフが常駐する「ジャパンデスク」があり、口座開設から資産運用まで、お取引のお手伝いを致します（個人取引のみ対象です）。法人のお客様は、各営業担当もしくは以下メールアドレスまでお問合せください。
japandesk@bangkokbank.com

Be1st Smart



バンコック銀行のATMカードは国内9,000台以上のATMで24時間365日、日本語で利用できます。ICチップと6桁の暗証番号でセキュリティを強化しています。国外ではBe1stスマートカードは、ICチップ対応のATMにて、日本ではセブン銀行のATMで引出が可能です。



ジャパンデスク

シーロム本店 1階 口座開設カウンター内
《営業時間》月～金曜 8:30～16:00（土日と中央銀行が定めた日は休業）

◀日本語の話せるタイ人スタッフが、お取引のお手伝いをします。

バンコック銀行日本語ウェブサイト
www.bangkokbank.com/japanese

Eメールによるお問合せ（日本語）
japandesk@bangkokbank.com（ジャパンデスク）

 **Bangkok Bank**

引越



40年前にシンガポールで誕生したクラウンラインは、現地に根差して歩みを進め、世界各地で日本人の皆さまのお引越をサポートしてきました

企業案内
・ THAILAND



日本やアジアだけでなく、ヨーロッパ、オセアニア、北南米、どこへでもお荷物を安全、迅速、確実にお届け致します。まずはお気軽にご連絡ください

CLC MOVERS(THAILAND)CO.,LTD.

一緒に創る、楽しむ。 引越はクラウンライン

クラウンラインは当時まだ海外が遠かった時代、1980年に日系引越のパイオニアとしてシンガポールで創業致しました。タイ法人である弊社も、おかげさまで本年20周年を迎えます。タイでも引越のプロスタッフと日本人スタッフがお客様お一人お一人のご要望にしっかり寄り添い、大変だ、面倒だ、不安だ、そんな海外引越を任せて安心に……。人生の節目となる引越を皆さまと一緒に創る、楽しむ。引越のことならなんでも、クラウンラインへぜひお任せください。



CLC MOVERS (THAILAND) CO., LTD.
15th Fl. Rm. 1514, The Executive House, 410/198-199,
Surawong Rd., Bangrak, Bangkok 10500
T: +66-2267-8051 | E: info@crowline-thai.com
W: clcmovers.com

我々はお引越を「物を運ぶ物流」ではなく、サービスこそ第一のサービス業として、気づきと真心で皆様との一期一会の出会いを大切にしております。クラウンライングループの一員として、皆様の海外生活の第一歩をサポートいたします。

川渕 智之

Kawabuchi Tomoyuki
Sales Manager





引越し専門会社だからこそそのノウハウと、きめ細やかなサービスで事前の見積もりからお届けまで日本人、タイ人スタッフがお客様の立場に立って考え、引越しという大事な節目を思い出と共にお届け、お運びしています



ペットを連れてのお引越しをされる方もクラウンラインへご相談いただけます。タイからお連れの際も、お帰りの際も当社より丁寧に手続さのご案内をいたしますので、お気軽にお問い合わせください。詳しくは当社HPまでどうぞ



当社では、海外引越しのプロ作業員が梱包作業、家具の解体から組み立てまで一つ一つ丁寧にを行います。海外での引越作業ですが、作業当日は必ず日本人スタッフが終日立ち合いますので、細かい箇所まで安心してお尋ねください



引越しまでまだ時間があると思っても油断は禁物です。本帰国の方も、他国への赴任でも、クラウンラインなら世界に広がるネットワークを活かし、その国ごとの最新情報をご提供し、的確なご案内、サポートをさせていただきます



タイの引越といえば クラウンライン



CLC MOVERS (THAILAND) CO., LTD. はクラウンライングループの一員です。

お問い合わせ

Tel : +66 2267 8051

E-mail : info@crowline-thai.com

www.clcmovers.com



日本でのお問い合わせ

Tel : +81 3 5937 3403

E-mail : japan@crowline.jp

www.myglobal.jp

小回り、気配り、心遣い

文具



「日本帰国時にJETSTREAMのリフィルをまとめ買いする」そんな声を多く頂戴しており、タイでのリフィル販売を拡大中。購入可能店舗は次頁右下をご覧ください

企業案内
・ THAILAND



ボールペンへの名入れのご相談も承ります。展示会での配布用や年末年始の挨拶用など、様々な用途に最適です。500本からご注文頂けます

MITSUBISHI PENCIL (THAILAND) CO., LTD.

タイでもJETSTREAMを! 日本品質をお届けします

クセになる、なめらかな書き味が特徴のボールペン「JETSTREAM」を中心に、日本品質の商品をタイでもご提供。「日本帰国時にペンをまとめ買いしてきた」という声をよく耳にする中、少しでも多くの方に「uni製品がタイで購入できる」という事を知って頂きたいという想いで活動しています。また、工業用の油性マーカー「uni Paint Marker」のように製造業様にご愛用頂いている商品も取扱っており、タイでの生活、企業活動を陰ながら支えられるよう、より良い商品を提供してまいります。

uni

MITSUBISHI PENCIL
Mitsubishi Pencil (Thailand) Co., Ltd.

29/1 Piya Place Langsuan Building, Floor 7th, Unit 7C, Soi Langsuan,
Ploenchit Road, Lumpini, Pathumwan, Bangkok 10330
T: +662-117-9314-5 | E: matsudas@mpuni.co.jp
W: www.uni-ball.co.th

タイで生活されている方が、少しでも不自由なく、日本と変わらぬ生活が送れるよう「ペン」という小さな商品を通してサポートさせて頂きたいと思っています。商品についての質問や、名入れボールペンのご相談など、お気軽にお問合せ下さい。

松田 修人
Matsuda Shuto

Marketing Manager





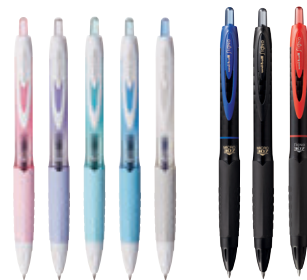
<JETSTREAM 4&1>
なめらかな書き味のJETSTREAMインクを使用した4色(黒・赤・青・緑)のボールペンにシャープペン機能を搭載したモデル。1本あれば手帳やノートへの色分け筆記に使用頂けます。軸への名入れも可能なので贈答用にも最適

<JETSTREAM SPORT>
日本でもお馴染みのJETSTREAMがタイでも購入頂けます。タイで主に使用される青インクタイプも品揃えしております。リフィルを取扱いしている店舗様も増えている為、日本でのまとめ買いの必要はありません



<uni Paint Marker>
製造業様で広くご活用頂いている油性マーカーのuni Paint Markerもタイで取扱っております。製造工程でのマーキングなど様々な用途でご使用頂けます

<Signo UMN-307>
セルロースナノファイバーを配合し、擦れずなめらかな筆記が可能なゲルインクボールペン。ボール径は0.38mm、0.5mm、0.7mmをラインナップ。特にサインの多いタイでは0.7mmがオススメです



クセになる、なめらかな書き味。

油性ボールペン

JETSTREAM

ジェットストリーム

uni

MITSUBISHI PENCIL

**バンコクで
リフィルも買えます!**

JETSTREAM
3色ボールペン、4 & 1 用

JETSTREAM
SPORT用

ジェットストリーム販売店はこちら

取扱店舗や種類について詳しくはコチラ→



眼鏡店



伊勢丹店では、日本人スタッフがご相談を承る他、オプトメトリストによる最新技術の検眼を受けられます。眼の不調から、思わぬ身体の異変に気付くことも

企業案内
・ THAILAND



伊勢丹店以外では、日本人居住者の多いトンローのJアベニュー店も人気です。その他、サイアムセンター、サイアムパラゴン、ラチャヨーティンを含む5店舗展開

PARIS MIKI OPTICAL (THAILAND) CO., LTD.

世界16か国のネットワークで 海外でも日本同様のサービスを

日本でおなじみのパリミキは、海外にも積極的に出店しています。バンコクでは、多くの日本人が利用する伊勢丹店を筆頭に、Jアベニュー、サイアムセンター、サイアムパラゴン、ラチャヨーティンの5店舗を展開。世界中から取り寄せたメガネ、サングラス、コンタクトレンズ、および関連商品を販売しています。購入前の検眼からアフターサービスまで、日本にいるときと同様に利用できる安心感も魅力です。海外生活中に眼に異変を感じられたら、最新鋭の検眼機を備えた当店まで、お気軽にご相談ください。

PARIS MIKI

PARIS MIKI OPTICAL (THAILAND) CO., LTD.
Isetan Department Store, Central World Plaza Bldg., 3rd Fl.
T: +66-2255-9827 | E: service@parismiki.co.th
W: www.parismiki.co.th

近隣のアジア諸国から転勤してこられる方も多いバンコクですが、パリミキは日本その他の赴任先から引き続きご利用いただけます。世界16か国でお客をサポート。ハウスブランドのメガネであれば、ネジ1本から交換可能です。日本のおもてなしの心をメガネを通して世界に届けていきます。

水守 誠
Mizumori Makoto
Managing Director





メガネ、コンタクトレンズの購入前に、最新鋭の検眼機で眼をチェック。ドクター、オプトメトリスト付き添いのもと、視力、眼の調節力、眼の疲れ、網膜の血管異常など、あらゆる角度から眼の状態を測定し、お客様のより良いメガネ選びをお手伝いします



福井県鯖江市に自社工場を持つパリミキが自信をもってリリースするハウスブランド商品の数々。とりわけ、Paris Miki Authentic Eyewear シリーズは飽きの来ないシンプルな定番デザインを踏襲しつつ、リムやテンプル部分にβチタンを採用し、強度、軽さともに実用性の高いモデルです

写真のMr.Gentlemanなど、国内外の最新流行ブランドを多く取りそろえています。限定色のフレームや人気色のレンズなど、選択肢は盛りだくさん。パリミキのスタッフがヨーロッパの見本市などでアイウェアのトレンドをキャッチ。それが商品ラインナップに反映されています



日本の職人の技術が細部にまで息づくハウスブランド、DIGNA。重厚なチタン素材で高級感を醸し出し、ゴムメタルなどのパーツで掛け心地も抜群。時を経て色あせることのないデザインが魅力です

見え方がおかしい？ や 見づらい には **原因** があります。

メガネやコンタクトをお買い上げの前に、眼のコンディションを確認してみませんか？

Eye Screening Service

伊勢丹店では、角膜の状態や眼球内部の様子を最新医療機器で撮影し、眼科医によるアドバイスを無料で提供しています。

【診察時間】月、火、金、土、日 ▶ 13:00-19:00 / 木 ▶ 16:00-19:00 / 水 ▶ 休診

※診察時間に変更になる場合がございます。お出掛けの前に 02-255-9827 までお電話ください。

検査のお時間は15分～是非、お立寄り下さい！日本人常駐しています。



眼を大切に♡ 私達の願いは、お客様の健康です。

PARIS MIKI

病院



ジャパンラウンジでは、日本語通訳が年中無休で勤務しており、日本語でのお問合せから、新患登録、診察予約、診察時の通訳までを手厚くカバーしています



BUMRUNGRAD INTERNATIONAL HOSPITAL

多くの日本語スタッフに 守られる安心

アジアで初めてJCI国際病院認証を取得した総合病院。年間受診者110万人、タイ国外からの受診者は世界190か国以上から年間52万人という大病院です。1,200名以上の医師と歯科医師、900名以上の看護師、そして国際的なマネジメントチームに支えられた確かな医療。多数のスタッフとタイならではの細やかなホスピタリティが、外国で医療を受ける不安を解消してくれます。

16名の日本語通訳チーム、2名の健康診断センターの他、日本人医師、日本語堪能なタイ人医師など、日本語スタッフが多数勤務しており、ご予約などのお問合せから受診後のサポートまで多岐に渡ってお手伝いしています。

日本語
サービスチーム
Japanese
Service Team



BTSナナ駅・病院間のシャトルバンは20分毎に運行。その他1時間に1本、エンポリウムスイート・病院間のシャトルバンも運行しています



BUMRUNGRAD INTERNATIONAL HOSPITAL
33 Sukhumvit 3 (Soi Nana Nua), Wattana, Bangkok 10110
T: +66- 2011-3388 | E: infojapan@bumrungrad.com
W: www.bumrungrad.com/jp

バムルンロード・インターナショナル日本人患者様サービス部門

国際基準の高度な医療サービス
充実した日本語でのサポート体制

日本語サービス専用 ☎ **0-2011-3388**



CAPE HOUSE BANGKOK

ホテル水準のサービスで
快適な滞在を

CAPE HOUSE BANGKOKは、バンコク中心部BTSチットロム駅すぐで、ビジネスエリアへのアクセスも抜群です。また、宿泊者専用のミーティングルームとエグゼクティブラウンジもあり、ビジネスシーンでもご活用いただけます。室内の調度品にもこだわり、ラグジュアリーな空間での快適な滞在をお約束致します。



CAPE HOUSE BANGKOK
43 Soi Langsuan, Ploenchit Rd., Lumpini,
Pathumwan, Bangkok 10330
T: +66-2658-7444 | W: www.capehouse.com

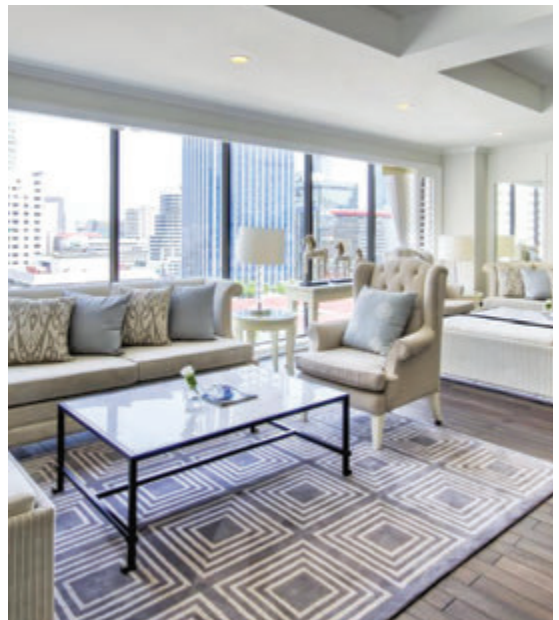


大村 麻美
Omura Asami
Japanese Guest
Relations Officer

ホテルはバンコク中心にあり、観光客だけでなく出張者の方にもご好評いただいております。日本人スタッフも勤務しておりますので、お気軽に日本語でお問合せください。



解放感あるプールをはじめ、ジム、サウナなどの設備も完備しています。リムジンサービスもあり、ドア to ドア移動も快適です



STILL THE BEST
T: +66 (0) 2658 7444

Bangkok: 43 Soi Langsuan, Ploenchit Road,
Lumpini, Pathumwan, Bangkok 10330
E: sales@capehouse.com | f: capekantaryhotels
www.capehouse.com



CLOSE TO
BTS CHITLOM
STATION

CAPE HOUSE
BANGKOK, THAILAND



ART MUSIC

さあ皆さん
ドレミファソラシド♪

当店は、日本で再調整した日本製リニューアルピアノを販売・レンタルしています。ハンマーやアクション、鍵盤といった音とタッチに関係する部分にメンテナンスを施している為、一般の中古ピアノに比べ、指の馴染みの良さを感じていただけたらと思います。ご滞在期間中のピアノをお探しの際は是非、ショールームでお確かめ下さい。



ART MUSIC
SC Mansion Bldg., 2nd Fl., 90, Soi Ekamai 12,
Sukhumvit 63 Rd., Klongtoey, Bangkok 10110
T: +668-1371-6401 | W: artgreen.web.fc2.com

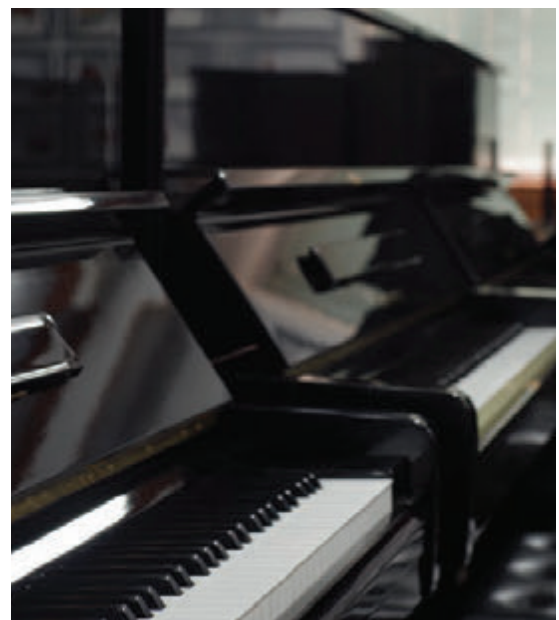


松浦 孝次
Matsuura Koji
Managing Director

同じ型番のピアノでも異なる印象を感じた事はありませんか? 部品に天然素材が使われていることもあり一台一台に個性があります。様々な理屈はありますが、先ずは触れてみてください。



ショールームで試弾できます。よろしければ楽譜をお持ちでご来店下さい。これからピアノを始める方も大歓迎です



リニューアルピアノ販売、レンタル

ピアノ専門店
アートミュージック

【ショールーム営業時間】

毎週土曜日 10:00~18:00

※時間外はお電話でご予約ください

携帯電話 081-371-6401 松浦

滞在期間に便利な
レンタル・ピアノも
ありますよ



http://artgreen.web.fc2.com/

印刷会社

CRESTEC
(THAILAND) CO.,LTD.



「伝えたい」想いを「伝える」 タイ進出25年の実績

製品マニュアル制作から始まった当社は、タイ進出25年の実績があります。日本国内13拠点、世界10か国18拠点のグローバルネットワークが特徴です。「情報収集～企画提案～コンテンツ制作」、「世界90か国語以上の翻訳」、「各種の印刷物」を一貫した日本品質で最適調達致します。企業の「伝えたい」想いを顧客に「伝える」ことが、CRESTECのおもてなしです。



23/26-27 Sorachai Building, 14th Floor,
Sukhumvit 63 Rd., Bangkok 10110
T: +662-714-3050 | www.crestec.co.th

花屋

FLEUR
CLASSIQUE



日本への配送も。特別な方へ フルーツとランの花をお届け

日本人フラワーコーディネーター常駐の当店で、知人の開店祝いやギフト向けの胡蝶蘭鉢植え、オーキッドボックス、お祝い用スタンド花、花束など種類豊富にご用意。贈り物として人気のあるタイのフレッシュマンゴーの日本配送も行って、マングスチン、ドリアンなどの冷凍フルーツも取り揃えています。お客様一人ひとりに合ったギフト選びをお手伝いいたします。



ISETAN shop, Central World Palza
1st fl., 4-1/4-2 Rajdamri Rd.,
Bangkok 10330 | T: +66-2255-9802
www.classichana.com

会計事務所

JAPAN-THAI ACCOUNTING
& LAW OFFICE CO., LTD.



タイ進出・会計税務サービス、 日本語でサポートいたします

当社では、会計税務全般のサービスをはじめ、日本親会社へのレポート報告代行、タイ進出サポート、ビザ及び労働許可書関連業務などを行っています。日本人担当者とは必ず弊社日本人がやり取りを行いますので安心してご相談ください。日本・タイの両側からサポートすることで「遠い距離感」から引き起こる問題をなくすお手伝いをいたします。



25th Fl., Rm 2501/4, Sermit Tower,
Sukhumvit 21 Rd., Klongton Nua,
Wattana, Bangkok 10110
T: +669-7136-8720 | thaikaikai.com

ドラッグストア

MEDs 21
AYA Co., Ltd.



日本語通訳常駐で安心 薬を良心的な価格で

アソークでオープンしてから10年。MEDs 21は、良心的な価格をモットーに営業しています。タイ人薬剤師が常駐、日本人薬剤師や通訳も同じビル内のオフィスに在籍。体調に不安を抱えている方は、ご相談だけでも結構です。アソークへお越しの際は、ぜひお立ち寄りください。奥様方に人気の木曜ターゲットの間近、BBビルディング1階、ファミリーマート奥のお店でお待ちしています。



B.B.Bldg. Unit 3105, 1st Fl., 54,
Sukhumvit 21 Rd., Klongtoey Nua,
Wattana, Bangkok 10110 | T: +66-2204-2678
www.aya.co.th/pharmacy-ja

幼稚園

MELODIES INTERNATIONAL
KINDERGARTEN
AND NURSERY



明るく、強く、考える子、賢く たくましい子を育成します

タイ国文部省認定のもと、1981年に創立。日本人部とインターナショナル部があります。近代的な設備を整え、広々とした緑あふれる教育環境を誇っています。子どもたちが活発に園生活を展開し、楽しく活動に取り組める環境を考え、発達段階に合わせた独自の保育カリキュラムや行事を採用し、豊かな情緒とともに、社会生活に適應する力を養います。



55 Sukhumvit Soi 38, Prakanong,
Bangkok 10110
T: +66-2712-1680
www.melodieskinder.com

印刷

CREATIVE GREEN
STUDIO LTD., PART.



おかげさまで、グリーンスタジオは 設立30周年を迎えます

バンコクに三台有った日本製写真植字機(文字を出力する機械)の一台が弊社に有りました。その頃の手間と苦勞を忘れない様に文字盤だけを大切に保管しています。上部QRコードのリンク先にご覧下さい。弊社はチラシ、カタログ、会社案内、事務用印刷物、スタンプ、名刺、パッケージなど印刷物全般を扱っております。



Executive House, 10th Fl.,
410/123-124 Surawong Rd.,
Bangrak, Bangkok 10500
T: +66-2235-1965



ASESU ASIA CO., LTD.
 ☎ T: +66 2381-0688
 🌐 www.asesubangkok.com

Fifty Fifth Plaza Bldg., 3rd Fl. Rm.3R3.1-3.2, 90, Sukhumvit 55 Rd., Wattana, Bangkok 10110

小学生から高校生を対象とした完全個別型進学学習塾。



ASSOCIE INTERNATIONAL KINDERGARTEN BANGKOK 35

☎ T: +66 2056-1035
 🌐 www.aikb35.com/ja

23/1 Sukhumvit Rd., Soi 35, Klongton-Nua Wattana Bangkok

AIKB35は理想の教育環境と教育システムを実現します。



BANGKOK HOSPITAL
 ☎ T: +66-2310-3257(日本人専門クリニック)
 🌐 www.bangkokhospital.com

2 Soi Soonvijai 7, New Petchburi Rd., Bangkapi, Huaykwang, Bangkok 10310

日本人専門クリニックもある東南アジア最大の病院グループの本院。



IPPO
 ☎ T: +66 2712-8031
 🌐 www.ippobkk.com

Home Place Office Bldg., 19th Fl., 283/95, Soi Sukhumvit 55 (Thonglor), Sukhumvit Rd., Klongton Nua, Wattana, Bangkok 10110

小中高対象学習指導、難関私立中学受験指導



KOBATO INTERNATIONAL KINDERGARTEN
 ☎ T: +66-2392-0650
 🌐 kobato38bkk@gmail.com

19 Soi Seangchai, Sukumvit 38Rd., Bangkok 10110

「自分ってすごい」がいっぱい! モンテッソーリ教育実施園です。



MIC CO., LTD.
 ☎ T: +66 2047-5964
 🌐 www.mic-2015.com

Home Place Office Bldg., 10th Fl., 283/48, Sukhumvit 55 (Thonglor) Rd., Klongtoey Nua, Wattana, Bangkok 10110

集団授業型の進学塾



KINOKUNIYA BOOK STORES (THAILAND) CO., LTD.
 ☎ T: +66 2255-9834
 🌐 www.kinokuniya.com/th/

Isetan Department Store, CentralWorld, 6th Fl., 4/1-4/2, Rajdamri Rd., Pathumwan, Bangkok 10330

日・泰・英・中文の書籍雑誌販売(店舗・営業所・インターネット)



MK SEMINER
 ☎ T: +668-1848-9014
 🌐 www.mkseminer.com

Sahai Place, 49, Soi 24, Sukhumvit Rd., Klongtoey, Bangkok 10110

個別学習指導・インター進学および編入指導、家庭教師派遣、そろばん指導。



NEXUS MEIRIN
 ☎ T: +66 2262-0768~9
 🌐 www.meirinkan.com

BIO House Bldg., Rm. 3B, 55, Soi Prompong, Sukhumvit 39 Rd., Klongton Nua, Wattana, Bangkok 10110

帰国子女受験・高校受験・中学受験・インター生コースなど。



ORIENTAL FA'S CO., LTD.
 ☎ T: +668-9826-1166
 🌐 orifas.com

150/2 Moo 3, Rim Kok, Muang, Chiangrai 57000

コーヒーや日本米などタイ北部の食材販売



RAINBOW NURSERY
 ☎ T: +66 2258-4190
 🌐 www.rainbow-youchien.com

36, Soi Prasanmitr, Sukhmvit 23 Rd., Bangkok 10110

園外活動が豊富、自主性を育てるナーサリー



THAI ISEKYU CO., LTD.
 ☎ T: +66-2252-2509~10
 🌐 thaiisekyu@hotmail.com

1/16, Soi Sukhumvit 10, Sukhumvit Rd., Klongtoey, Klongtoey, Bangkok 10110

ベンジェロン製造・販売、セラミック原材料販売、排水処理関連機器販売



TIME EDUCATIONAL
NETWORK CO., LTD.
☎ T: +66-2712-7813
🌐 www.timebangkok.com

Lee House, 4th Fl. Rm.4B, 275, Soi Thonglor 13, Sukhumvit 55 Rd.,
Klongton Nua, Wattana, Bangkok 10110

学習塾(中学校進学・高校受験)、英検突破ゼミ、難関私立受験指導



TOKYO CODOMO CLUB
(THAILAND) CO., LTD.
☎ T: +66-2039-0066
🌐 www.codomo.co.jp

GMM Grammy Place, 18th Fl. Unit 1801, 50, Soi 21, Sukhumvit Rd.,
Klongtoey-Nua, Wattana, Bangkok 10110

知能開発教室・小学生塾(対象: 1歳~小学生)



TOKYODO BOOKS
☎ T: +66-2664-8540
🌐 emporium@tokyodo-th.com

Emporium Shopping Centre, 2nd Fl., 622, 626, Soi 24, Sukhumvit Rd., Bangkok 10110

日本の書籍雑誌販売



UFM FUJI SUPER
☎ T: +66-2662-1250~5
🌐 www.ufmfujisuper.com/jp

79/79, 79/80, 79/97, 79/109, Sukhumvit 39 (Prompong),
Sukhumvit Rd., Klongton Nua, Wattana, Bangkok 10110

タイ王国のUFM FUJI SUPERは現在 4 店舗。



YUTAKA DENTAL CLINIC
☎ T: +66 2260-2570
🌐 www.yutakadc.com

702 Soi Sukhumvit 26 Klongton, Klongteoy, Bangkok 10110

BTSプロンボン駅近くの日本語通訳常駐の日系クリニック。土日診察可。



ZERO ASIA LABORATORY CO., LTD.
☎ T: +66-2635-0752~4
🌐 www.zero-asia.biz

KCC Bldg., 5th Fl., 2, Soi 9, Silom Rd., Silom, Bangrak, Bangkok 10500

法務・労務コンサル、法人・不動産登記実務、遺産相続手続き

★ むかしばなしめいろ24

★ でんしゃでいこう でんしゃでかえろう

★ 999ひきのきょうだいのおひっこし

★ ひさかたチャイルド

タイの知人へのプレゼントにも!

バイリンガル絵本

絵本がつくる「やさしい時間」

(日本語-タイ語)

タイ国内取扱店 紀伊國屋書店 (EmQuatier、伊勢丹、Siam Paragon) 東京堂書店 (Emporium) フジスーパー (1号店、2号店)

飲食店

RESTAURANT DIRECTORY

海外生活をする上で気になるのが「食」の問題。日本からタイに進出してきている店も多く、日本の各地から来ているため、タイで日本料理の食巡りができる程です。日本料理を中心に、編集部厳選のお薦め店をご紹介します。

タイ THAILAND

ARIZUKI AT HANSAR HOTEL.....	30	OYAKATAYA (Passion Orange)	30
DAI NO KI.....	30	SUSHI RIN	31
HISHOU	30	THONGLOR YOKOCHO.....	31
IZAKAYA KACHAN.....	30	Wine & Kushikatsu Ishimoto nikko bangkok.....	31
KATANA Shabu & Japanese Dining	30	YASUDA.....	31

日本料理 ラチャダムリ



白のもつ鍋(味噌風味) THB740

しゃぶしゃぶやお酒に合う小料理
なども取り揃えております

東京、恵比寿をはじめ、北海道、大阪、福岡、昨年
11月には渋谷店もオープン。タイでは、ハンサ
ーホテル店、高島屋店(フードコート)がござい
ます。

ARIZUKI AT HANSAR HOTEL

Reservation: +669-2496-4232

Hansar Hotel Bangkok 1st Fl.,
3/250 Soi Mahadlekluang 2,
Rajdamri Rd., Lumpini, Pathumwan,
Bangkok 10330
www.arizuki-th.com



営: 月~金11:30-14:30(LO 14:00)
18:00-22:00(LO 21:30)
土日祝11:30-15:00(LO14:30)
18:00-22:00(LO 21:30)
席:49 個室:有

日本料理 トンロー



海鮮雑炊 THB400

寿司をはじめ京料理など
四季折々の新日本料理

日本の食材を使った、和食創作料理を季節に合
わせて揃えております。大小合わせて9 部屋の
個室があり、予算に応じたご接待コースも承って
おります。

DAI NO KI

Reservation: +66-2185-3946

Premier Thonglor 1st Fl.,
135/2 Soi Thonglor 11,
Sukhumvit 55 Rd., Klongton Nua,
Wattana, Bangkok 10110
www.facebook.com/DainokiNyokiNyoki



営: 月~金18:00-22:30(LO22:00)
土日祝17:00-22:00(LO21:30)
席:54
個室:有

大の樹

日本料理 トンロー



おばんざいブッフェ THB565 ~

ホテル・ニッコー・バンコクの
和食レストラン

トンロー駅から徒歩2分ホテル・ニッコー・バン
コク1階。人気のおばんざいブッフェ他、アラカ
ルトメニューも豊富にご用意。開放的な空間の
中で、ゆったりとお食事をお楽しみください。

HISHOU

Reservation: +66-2080-2111

Hotel Nikko Bangkok 1st Fl.,
27 Soi Thonglor, Sukhumvit 55 Rd.,
Klongtan Nua, Wattana,
Bangkok 10110
www.nikkobangkok.com



営: 6:00~10:30(LO 10:00)
11:30~14:30(LO 14:00)
18:00~22:30(LO 22:00)
席:70 個室:有

飛翔
HISHOU

企業案内・THAILAND

日本料理 プラカノン



チキンメンチカツ THB180

作り置き一切ナシ。懐かしい日本の
雰囲気・味の和食居酒屋

ランチセットはTHB200前後で提供しており、土
日も平日と変わらず17時まで注文が可能です。
夜は懐かしい日本のメニューをアラカルトでお
楽しみください。

IZAKAYA KACHAN

Reservation: +66-2392-3207

1108/18 Soi Sukhumvit Plus 1,
Sukhumvit Rd., Prakanong,
Klongtoey, Bangkok 10110



居酒屋
かあちゃん

営: 10:30-01:00
席:60
個室:有

日本料理 アソーク



特選しゃぶしゃぶ THB 2,200

日本人建築士と宮大工が魅せた
豪華内装

豪華絢爛の空間で、ゆったりとした時間と料理歴
20年超の板前が作る「新日本料理としゃぶしゃぶ」
をご堪能頂けます。しゃぶしゃぶのお肉は仙台牛
や松坂牛、イベリコ豚等からお選び頂けます。

**KATANA Shabu
& Japanese Dining**

Reservation: +66-2088-0706

21/38 Soi 23 (Prasanmitr),
Sukhumvit Rd., Klongtoey Nua,
Wattana, Bangkok 10110
ssjd-katana.com/ja



営: 17:30-23:00(LO 22:30)
席:60
個室:有

KATANA
Shabu Shabu
& Japanese Dining

日本料理 プラカノン



鶏つくねちゃんこ THB400

ちゃんこ、和食、中華、洋食など
幅広いメニューで皆様をお迎え

京料理、洋食、中華、と多様なジャンルの料理を
学んできた店主は相撲部屋出身。ちゃんこ鍋を
はじめ、洋の東西を問わず、思わず舌鼓を打ちた
くなる料理を提供します。

OYAKATAYA (Passion Orange)

Reservation: +66-2381-5754

198 Soi 71, Sukhumvit Rd.,
Klongton Nua, Wattana,
Bangkok 10110
www.facebook.com/PassionOrange14



親方屋

営: 月・水~日
11:30-15:00(LO 15:00)
15:00-24:00(LO 23:00)
火休 席:50 個室:無

日本料理 プロンポン



おまかせ寿司・江戸10貫 THB1,980

旬の料理と魚の魅力が
堪能できる寿司店

チャージ無しの個室とカウンターがあり、どちらも落ち着いてお食事で頂けます。4種の価格から選べるお任せ会席や、昼は40種類のランチメニューもご提供しています。

SUSHI RIN

Reservation: +669-2921-5729



RSU Tower, 4th Fl. Rm.401,
571 Sukhumvit Rd., Klongton Nua,
Wattana, Bangkok 10110
www.facebook.com/sushirinbangkok

鮨 営: 月~金 11:30~14:00 (LO 13:45)
18:00~22:30 (LO 22:00)
土日祝 11:30~14:00 (LO 13:45)
17:30~22:00 (LO 21:30)
SUSHI RIN 席: 58 個室: 有

日本料理 トンロー



ほろほろチキンと野菜のスーパカレー THB290

北海道スープカレーが名物の
エンターテイメント屋台街

定番の居酒屋メニューを中心に提供しています。一番人気は、北海道出身の店長が味をとことん追求した北海道スープカレー。懐かしい昭和の雰囲気とお料理をご堪能ください。

THONGLOR YOKOCHO

Reservation: +668-6098-9664



138/1 Thonglor Soi 11,
Sukhumvit 55 Rd., Klongton Nua,
Wattana, Bangkok 10110
www.facebook.com/ThonglorYokocho



営: 月・水~日
17:00-24:00 (LO 23:30)
席: 120
個室: 無

日本料理 トンロー



プレミアムコース THB 2,800

ワインと串かつが生む大人の空間
匠のシェフが創る旬の串揚げ

日本で30年、創作串かつとイタリアンで修行した野口シェフ監修のもと、選び抜いた旬の串を提供。国籍にこだわらずワインに合う料理をご用意しております。

**Wine & Kushikatsu Ishimoto
nikko bangkok**

Reservation: +66-2130-7449



Hotel Nikko Bangkok 3rd. Rm.301,
27 Soi Thonglor, Sukhumvit 55 Rd.,
Klongton Nua, Wattana,
Bangkok 10110



営: 月~日 17:00-23:00
(LO 22:30)
席: 36
個室: 有

焼肉店 プロンポン



しゃぶしゃぶセット THB2,350

「肉に自信あり」
北九州発祥の老舗焼肉店

神戸から一頭買いた肉をチルドで空輸し、焼肉・ステーキ・オリジナルコールドステーキを提供。ランチ、ディナー、コース料理もご用意しています。

YASUDA

Reservation: +66-2258-2530



74 Soi 34, Sukhumvit Rd.,
Klongton, Klongtoey,
Bangkok 10110
facebook.com/YasudaTH



営: 日~木 11:30~15:00 (LO 14:30)
17:00~22:00 (LO 21:50)
金土・祝前 11:30~15:00 (LO 14:30)
17:00~23:00 (LO 22:50)
席: 122 個室: 有



圧倒的なリーチ数

お問い合わせはこちらまで



0-2237-4689
0-2267-9927



0-2237-7079



info@commbangkok.com



panora.asia



COMM BANGKOK CO., LTD.
410/120 Surawong Rd., Bangrak, Bangkok 10500

TOP 3 CONTENT

メニュー

THE TOP 3 BEST MENU

海外生活をする上で気になるのが「食」の問題。日本からタイに進出してきている店も多く、日本の各地から来ているため、タイで日本料理の食巡りができる程です。日本料理を中心に、編集部厳選のお薦め店をご紹介します。

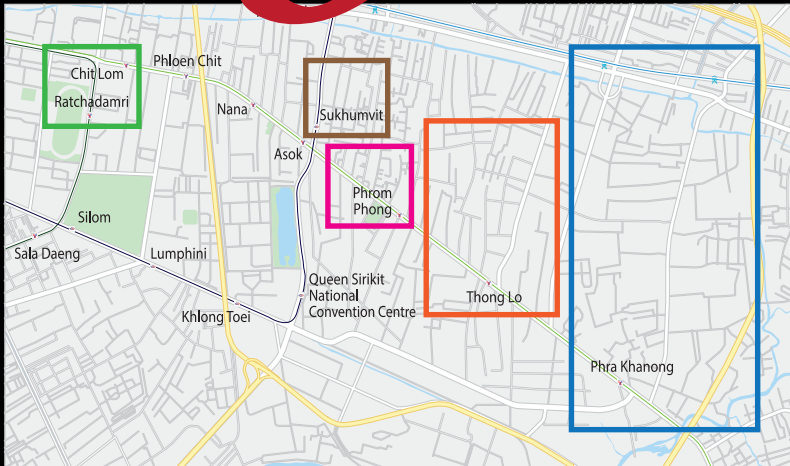
タイ THAILAND

ARIZUKI AT HANSAR HOTEL.....	106	OYAKATAYA (Passion Orange)	107
DAI NO KI	106	SUSHI RIN	107
HISHOU	106	THONGLOR YOKOCHO.....	107
IZAKAYA KACHAN	106	Wine & Kushikatsu Ishimoto nikko bangkok	107
KATANA Shabu & Japanese Dining.....	107	YASUDA	107

The Top 3 Best Menu



バンコク各店の人気「トップ3メニュー」をご紹介します。これらの料理を注文すれば、初めてのお店でもきっとご満足いただけますよ。



ラチャダムリ
RATCHADAMRI

アソーク
ASOK

プロンポン
PHROM PHONG

トンロー
THONG LO

プラカノン
PHRA KHANONG

日本料理

Arizuki At Hansar Hotel



- 1 / Beef Small Intestines Hot Pot
In Miso Garlic Soup
白のもつ鍋 (味噌味) THB740
- 2 / Shio Motsu Yaki
塩もつ焼き
THB590
- 3 / Chicken Collagen Hot Pot
水炊き
THB640

Hansar Hotel Bangkok 1st Fl.,
3/250 Soi Mahadlekluang 2, Rajdamri Rd.,
Lumpini, Pathumwan, Bangkok 10330
Tel: 09-2496-4232
営業時間: 月~金 11:30-14:30, 18:00-22:00
土日 11:30-15:00, 18:00-22:00

日本料理

DAI NO KI



- 1 / Reiwa Course
令和会席
THB2,000 ~ 3,000
- 2 / Sushi (Matsu)
握り寿司 (松)
THB1,800
- 3 / Wagyu Steak
和牛ステーキ
THB1,250

Premier Thonglor 1st Fl., 135/2 Soi Thonglor 11,
Sukhumvit 55 Rd., Klongton Nua, Wattana,
Bangkok 10110
Tel: 0-2185-3946
営業時間: 月~金 18:00-22:30 土日 17:00-22:00

日本料理

HISHOU



- 1 / Tempura Order Buffet "HISHOU"
天ぷらオーダーbuffet「飛翔」(ディナーのみ)
THB2,237 ~
- 2 / Obanzai Buffet
おばんざいbuffet (ランチ・ディナーのみ)
THB565 ~
- 3 / Japanese Breakfast Buffet
和朝食buffet (06:00-10:30のみ)
THB766 ~

Hotel Nikko Bangkok 1st Fl., 27 Soi Thonglor,
Sukhumvit 55 Rd., Klongton Nua, Wattana,
Bangkok 10110
Tel: 0-2080-2111
営業時間: 毎日 6:00 ~ 10:30,
11:30 ~ 14:30, 18:00 ~ 22:30

居酒屋

IZAKAYA KACHAN



- 1 / Chicken Minced Meat Cutlet
チキンメンチカツ
THB180
- 2 / Grilled Salmon Set
鮭しょうゆ焼きセット
THB220
- 3 / Aji Sashimi
アジの刺身 (1匹)
THB200

1108/18 Soi Sukhumvit Plus 1, Sukhumvit Rd.,
Prakhanong, Klongtoey, Bangkok 10110
Tel: 0-2392-3207
営業時間: 毎日 10:30-01:00

日本料理

KATANA Shabu & Japanese Dining



- 1 / A5 Sendai Wagyu Shabu & Suki
A5 仙台牛のしゃぶしゃぶ or すきやき
THB2,200
- 2 / Foie Gras & Truffle Chawan Mushi
トリュフとフォアグラの茶碗蒸し
THB380
- 3 / A5 Sendai Wagyu Chateaubriand Steak
仙台牛ステーキ シャトーブリアン
THB2,980

21/38 Soi 23 (Prasanmitr), Sukhumvit Rd.,
Klongtoey Nua, Wattana, Bangkok 10110
Tel: 0-2088-0706
営業時間：毎日 17:00-23:00 (LO22:30)

日本料理

OYAKATAYA (Passion Orange)



- 1 / Chicken Meatball Hot Pot
鶏つくねちゃんこ
THB400
- 2 / Beef Sukiyaki
牛すき焼き鍋
THB320
- 3 / Grilled Saba Rice Bowl
焼きサバほぐし身丼
THB220

198 Soi 71, Sukhumvit Rd., Klongton Nua,
Wattana, Bangkok 10110
Tel: 0-2381-5754
営業時間：月・水～日 11:30-24:00、火休

日本料理

SUSHI RIN



- 1 / Chef's Choice Sushi 10 Pieces
おまかせ寿司・江戸 10貫
THB1,980
- 2 / Chef's Choice Course
お任せ会席
THB3,500
- 3 / Urchin and Caviar on Seared Spot Prawn
ボタン海老炙りウニキャビア乗せ
THB620

RSU Tower, 4th Fl, Rm.401, 571 Sukhumvit Rd.,
Klongton Nua, Wattana, Bangkok 10110
Tel: 09-2921-5729
営業時間：月～金 11:30-14:00, 18:00-22:30
土日祝 11:30～14:00, 17:30～22:00

日本料理

THONGLOR YOKOCHO



- 1 / Hokkaido Soup Curry
北海道スープカレー
THB260～
- 2 / Motsunabe for 2 People
炙りもつ鍋 2人前
THB380
- 3 / Spicy Russian Roulette Takoyaki
ロシアンたこ焼き
THB120

138/1 Thonglor Soi 11, Sukhumvit 55 Rd.,
Klongton Nua, Wattana, Bangkok 10110
Tel: 08-6098-9664
営業時間：月・水～日 17:00-24:00

日本料理

WINE & KUSHIKATSU ISHIMOTO NIKKO BANGKOK



- 1 / Premium Course
プレミアムコース
THB2,800
- 2 / Chef's Choice Assorted 5 Kinds of Appetizers
シェフのおまかせ前菜 5種盛
THB450
- 3 / Hokkaido Red King Crab Salad with Avocado and Tomato
北海道産タラバガニとアボガドとトマトのサラダ
THB680

Hotel Nikko Bangkok 3rd, Rm.301,
27 Soi Thonglor, Sukhumvit 55 Rd.,
Klongton Nua, Wattana, Bangkok 10110
Tel: 0-2130-7449
営業時間：月～日 17:00-23:00

焼肉店

YASUDA



- 1 / 2 Kinds of Tokyo Black Beef Shabu-Shabu Set
東京ブラックビーフ二種盛りしゃぶしゃぶセット
THB2,350
- 2 / Boiled Premium Beef Sushi with Sukiyaki
Sauce 1pc.
特選牛炙り寿司～すき焼き～貫 THB290
- 3 / Kobe Beef Cold Sirloin Steak
神戸牛コールドステーキサーロイン
THB880

74 Soi 34, Sukhumvit Rd., Klongton,
Klongtoey, Bangkok 10110
Tel: 0-2258-2530
営業時間：日～木 11:30-15:00, 17:00-22:00
金土・祝前 11:30-15:00, 17:00-23:00

現地生活を楽しむ情報満載!

日本語無料月刊誌
「パノラ」。
現地生活を楽しむグルメ
& ライフ関連情報満載!



最新号 &
バックナンバーは
ココを
スキャン!



▶ <https://panora.asia/>

TOP 3 CONTENT

メニュー

THE TOP 3 BEST MENU

初めて行くレストランについて知りたいのは、各店の人気メニューですよね。そこで、編集部厳選のオススメ店での、これを頼めば間違いない、人気のトップメニューを3品ご紹介します。

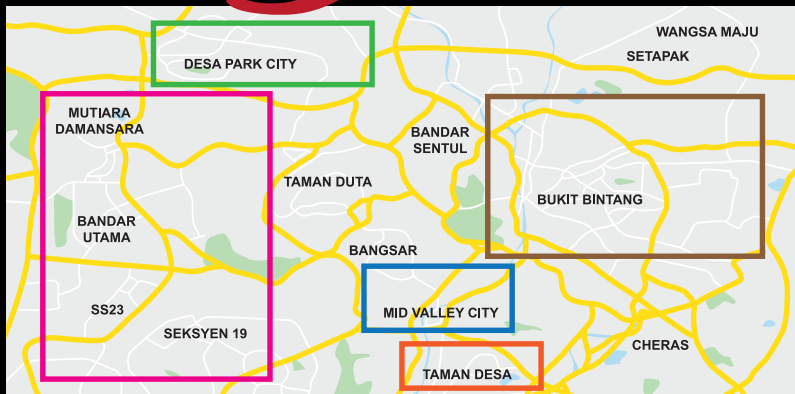
マレーシア MALAYSIA

CARNAVAL CHURRASCARIA	110	KOKOMO SUSHI AND WAGYU RESTAURANT	113
CICCIO BAR PIZZERIA.....	110	MARCO POLO RESTAURANT.....	111
DONTAKU.....	113	NOODLE SHACK	111
ENOSHIMA KL	111	OZEKI TOKYO CUISINE.....	112
HOKKAIDO RAMEN SANTOUKA.....	110	RESTAURANT TAIN SIANG.....	112
HOSHINO COFFEE.....	110	RESTORAN SHOON HUAT	113
ICHIRIKI JAPANESE RESTAURANT	111	SKINNY DIP RESTAURANT & CAFE	112
KANNICHIKAN YAKINIKU	111	YUZU JAPANESE RESTAURANT (GARDENS)	112
KIMIYA	111	YUZU JAPANESE RESTAURANT (KLCC).....	112
KIRISHIMA SHUZOU JB.....	113		

The Top 3 Best Menu



クアラルンプールエリアの各店の人気の「トップ3メニュー」をご紹介します。これらの料理を注文すれば、はじめてのお店でもきっと満足いただけますよ。



ペタリン・ジャヤ
PETALING JAYA, SELANGOR

ケボン
KEPONG, KUALA LUMPUR

クアラルンプール・シティセンター
KUALA LUMPUR CITY CENTER

ミッドバレー
MID VALLEY CITY, KUALA LUMPUR

オールドクランロード
JALAN KLANG LAMA, KUALA LUMPUR

ブラジル料理

CARNAVAL
CHURRASCARIA



- 1 / Beef Rump Aka Picanha
牛ランプ肉 ピカーニャ
- 2 / Lamb Shoulder
ラム肩肉
- 3 / Pineapple
焼きパイナップル

77 Jalan SS22/19, Damansara Jaya, 47400, PJ.
Tel: +603-7725-2252
営業時間 : 18:00 - 23:00

イタリア料理

CICCIO
BAR PIZZERIA



- 1 / OP Ribs (1kg)
OP リブ (1kg)
RM328
- 2 / Italian Sausages
イタリアンソーセージ
RM48
- 3 / Prosciutto e Melone
生ハムメロン
RM42

15, Changkat Bukit Bintang 50200 KL.
Tel: +603-2141-8605
営業時間 : 日~木 17:00 - 24:00 (LO 23:45)、
金土 17:00 - 24:30 (LO 24:15)

日本料理

HOKKAIDO
RAMEN SANTOUKA



- 1 / Signature Shio Ramen
しおらーめん
RM26
- 2 / Kaisen-Hiyashi Maze-Soba
海鮮冷やし混ぜそば
RM33
- 3 / Aburi Tokusen Toroniku
炙り特選とろ肉
RM16

Lot 6,24,03, Level 6 Pavilion KL,
168 Jalan Bukit Bintang, 55100 KL.
Tel: +603-2143-8878
営業時間 : 11:00 - 22:00

カフェ

HOSHINO
COFFEE



- 1 / Hoshino Blend Coffee
星乃ブレンド
RM14.20
- 2 / French Toast
フレンチトースト
RM19.70
- 3 / Omu Rice Chicken Teriyaki with Salad
サラダオムライス 照り焼きチキンステーキ
RM26.30

Mid Valley Megamall, No. 27-G & 27-1,
The Boulevard, Lingkaran Syed Putra,
Mid Valley City, 59200 KL.
Tel: +6017-252-5978
営業時間 : 8:00 - 22:00

日本料理



**ENOSHIMA
KUALA LUMPUR**



- 1 / Enoshima Special Curry Nabe
江の島特製カレー鍋
RM28
- 2 / Cheese & Aoshiso Aji Fry
チーズと青しそ入りアジフライ
RM18
- 3 / Seafood Macaroni Gratin
シーフードマカロニグラタン
RM20

Ground Floor, Lot G22-24, Wisma Cosway,
88, Jalan Raja Chulan, 50200 KL.
Tel: +603-2148-9390
営業時間: 12:00 - 14:30, 18:30 - 22:30

日本料理



**ICHIRIKI
JAPANESE RESTAURANT**



- 1 / Buta Motsu Nabe
豚もつ鍋
RM25
- 2 / Kuro Buta Hacchomiso Katsu Set
黒豚八丁味噌かつセット
RM29
- 3 / Pork Karaage Teppan Curry Rice
ポーク唐揚げ鉄板カレーライス
RM25

Lot F237B, The Gardens,
1st Floor, Lingkaran Syed Putra,
Mid Valley City, 59200 KL.
Tel: +603-2284-0688
営業時間: 11:30 - 22:00 (LO 21:30)

日本料理



**KANNICHIKAN
YAKINIKU**



- 1 / KNK Special Set
KNK スペシャルセット
RM195
- 2 / PRIME BEEF TONGUE
上タン
RM36
- 3 / BEEF BOWELS
テッチャン
RM24

23-1, 3rd Miles Square, 151,
Jalan Kelang Lama, 55100 KL.
Tel: +6012-577-4011
営業時間: 12:00 - 14:30, 18:00 - 22:30

日本料理



KIMIYA



- 1 / Wagyu Ishiyaki Miso
和牛石焼き味噌
RM120
- 2 / Ume Sashimi Moriawase
梅 刺身盛り合わせ
RM150
- 3 / Unagi Cheese Roll
鰻チーズロール
RM28

G-2, Avantas Residences, 162,
Jalan Klang Lama, Taman Shanghai,
58100 KL.
Tel: +603-7986-0732
営業時間: 12:00 - 15:30, 18:00 - 22:30 (LO 22:00)

中華料理



**MARCO POLO
RESTAURANT**



- 1 / Peking Duck
北京ダック
RM118 (1羽) RM68 (半羽)
- 2 / Creamy Curry Prawns
海老のクリームカレーソース
RM18/100g
- 3 / Signature Cantonese Style Hor Fun
特製広東風クイティオ炒め
RM20/1 人前

1st Floor, Wisma Lim Foo Yong,
86 Jalan Raja Chulan, 50200 KL.
Tel: +603-2141-2233
営業時間: 月~土 11:00 - 14:30 (LO 14:30)、
18:00 - 22:30 (LO 22:00)、日祝 9:30 - 14:30
(LO 14:30)、18:00 - 22:30 (LO 22:00)

マレーシア料理



**NOODLE
SHACK**



- 1 / Traditional Hand Torn Noodle Soup
伝統的ちぎり麺
RM12.90
- 2 / Spicy Sambal Shrimps & Soft Boiled Egg Flat Noodle
海老サバール板麺
RM13.90
- 3 / Crispy Stuffed Bean Curd Roll with Taucu Sauce
クリスピー湯葉巻きタオチオソース
RM9.90

LG 1.26 IPC Shopping Centre No. 2,
Jalan PJU 7/2, Mutiara Damansara,
47800, Selangor.
Tel: +603-7491-9118
営業時間: 10:00 - 22:00 (LO 21:30)

日本料理

OZEKI
TOKYO CUISINE



- 1 / Maguro Yukke
鯖のユッケ 韓国のり添え
RM38
- 2 / Fresh Oyster
世界の活生カキ ポン酢添え
3pc RM42~
- 3 / Asari Sakamushi
あさり酒蒸し ピリ辛生のりににくスープ
RM29

Menara TA One, Ground Floor,
22, Jalan P. Ramlee, 50250 KL.
Tel: +603-2166-4263
営業時間: 12:00 - 14:30, 18:00 - 23:00

カフェ

SKINNY DIP
RESTAURANT & CAFE



- 1 / Carbonara Schnitzel Pasta
ジュニツェルカルボナーラ
RM23.10
- 2 / Skinny Dip Maggi Goreng
スキニーディップマギーゴレン
RM22
- 3 / Mum's Curry Porridge
ママのカレー粥
RM17.60

3, Jalan Medan Putra 3, 52200 KL.
Tel: +603-6731-1291
営業時間: 火~金 11:00 - 23:00,
土日 9:00 - 23:00

台湾料理

RESTAURANT
TAIN SIANG



- 1 / Squid Sausage
イカのソーセージ
RM39
- 2 / Shrimp Patties
海老のすり身揚げ
RM45
- 3 / Prawn Nesh Glue
自家製海老のすり身
RM25

290, Jalan Pudu, Pudu, 55100 KL.
Tel: +603-2143-8168
営業時間: 11:00 - 23:00

日本料理

YUZU JAPANESE
RESTAURANT



- 1 / Yuzu Gozen
柚御膳
RM62
- 2 / Teppan Salmon Harasu Set
鮭ハラスの鉄板焼きセット
RM42
- 3 / Seafood Salad
シーフードサラダ
RM40

T235&236, 3rd Floor, The Gardens,
Midvalley City, Lingkaran Syed Putra,
59200 KL.
Tel: +603-2284-7663
営業時間: 11:30 - 22:00 (LO 21:45)

日本料理

YUZU JAPANESE
RESTAURANT KLCC



- 1 / Yuzu Special Sashimi Moriawase
柚スペシャル刺身盛り合わせ
RM230
- 2 / Maguro Zukushi Set
鯖づくしセット
RM68
- 3 / Kushiyaki Moriawase
串焼き盛り合わせ
RM158

Lot 412, 4th Floor, Ramlee Mall,
Suria KLCC, 50088 KL.
Tel: +603-2161-4176
営業時間: 11:30 - 22:00

メニューの
作成を
承ります!

Let us Design
Your Restaurant's
Menu!

CEM ASIA Sdn Bhd
(199101013496)

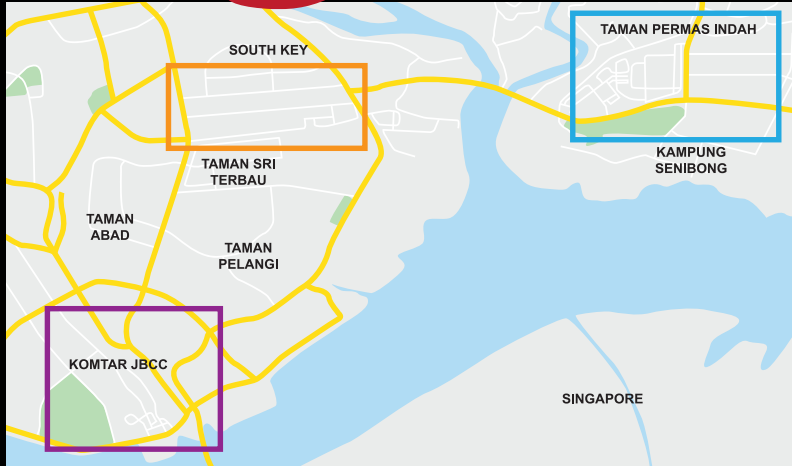
03-6272 5232

panora@panora.info

The Top 3 Best Menu



ジョホールエリアの各店オススメの「トップ3メニュー」をご紹介します。これらの料理を注文すれば、はじめてのお店でもきっと満足いただけますよ。



バンダー・ジョホール・バル
BANDAR JOHOR BAHRU

ジョホール/ タマン・セントーサ
TAMAN SENTOSA, JOHOR

ジョホール/ プルマス・ジャヤ
PERMAS JAYA, JOHOR



日本料理
DONTAKU



- 1 / Dontaku Gozen
どんたく御膳
RM55
- 2 / Tonkotsu Hanchan Set
とんこつ半ちゃんセット
RM26
- 3 / Volcano Roll
ボルケーノロール
RM23

Lot MF-19, Level3, Johor Bahru City Square, 106-108, Jalan Wong Ah Fook, 80000 Johor Bahru, Johor.
Tel: +607-278-1328
営業時間 : 11:30 - 22:00

日本料理

KIRISHIMA
SHUZOU JB



- 1 / Kushiyaki Moriawase
串焼き盛り合わせ
RM60
- 2 / Kirishima Bento
霧島弁当
RM38
- 3 / Shiro Motsu Nabe
白モツ鍋
RM58

Crystal Crown Hotel 117,
Jalan Tebrau, Johor Bahru, Johor
Tel: +607-276-2838
営業時間 : 12:00 - 14:30, 18:00 - 22:30

日本料理

KOKOMO SUSHI AND
WAGYU RESTAURANT



- 1 / Japan Wagyu Steak
日本産和牛ステーキ
RM120
- 2 / Sashimi Moriawase
刺身盛り合わせ
RM57.80
- 3 / Surumeika Meshi
するめイカ飯
RM45

52 & 56 Jalan Permas 10/7, Bandar Baru Permas Jaya, Masai, 81750 Johor.
Tel: +607-386-3783
営業時間 : 月~金 11:30 - 15:00 (LO 14:30), 17:30 - 22:30 (LO 22:00), 土日祝 11:30 - 22:30 (LO 22:00)

中華料理

RESTORAN
SHOON HUAT



- 1 / Signature Bak Ku Teh
シグネチャーバクテー
RM11/1 人前
- 2 / Sesame Oil Chicken
ごま油チキン
RM12/ 小
- 3 / Braised Pig Trotters
豚足の旨煮込み
RM12/ 小

11, Jalan Sutera 1, Taman Sentosa, 80150 Johor Bahru, Johor.
Tel: +6019-778-0709
営業時間 : 月 8:30 - 17:00, 火~日 8:30 - 21:00

ひさかたチャイルド

えほん

タイの知人への
プレゼントにも!

バイリンガル絵本



赤ちゃん絵本から
幼年童話まで

- ★ あめのひのえんそく
- ★ ドライブにいこう
- ★ でんしゃでいこう でんしゃでかえろう
- ★ 999ひきのきょうだい
- ★ 999ひきのきょうだいのおひっこし
- ★ いそがなくっちゃ
- ★ サバイとピリイ ふたりのたんじょうび
- ★ あかまるちゃんとくろまるちゃん
- ★ ぶらんこ ぶーちゃん
- ★ むかしばなしめいる24
- ★ たのしいおおきい ことば絵本

絵本がつくる「やさしい時間」



(日本語-タイ語)



タイ国内取扱店 紀伊國屋書店 (EmQuatier、伊勢丹、Siam Paragon)
東京堂書店 (Emporium) フジスーパー (1号店、2号店)



COMM BANGKOK CO., LTD.
410/120 Surawong Road., Bangrak, Bangkok 10500
Tel. 0-2237-4689, 0-2267-9927 Fax 0-2237-7079

info@commbangkok.com

TOP 3 CONTENT

メニュー

THE TOP 3 BEST MENU

海外生活をする上で気になるのが「食」の問題。やっぱり懐かしくなる日本料理からローカル料理、西洋料理まで、多民族国家のシンガポールにいるからこそ楽しめるバラエティ豊かな店の中から、編集部厳選のオススメ店をご紹介します。

シンガポール SINGAPORE

ABURI-EN.....	116
GINGER.....	116
HEALTHY SOBA IKI.....	116
IMPERIAL TREASURE FINE TEOCHEW CUISINE(ION ORCHARD).....	116
KANPAI IZAKAYA & BAR.....	117

MONSTER CURRY.....	117
RAMEN & GYOZA BAR KIWAMI.....	117
SI CHUAN DOU HUA.....	117
TAMAGO-EN.....	117
WAN HE LOU.....	117

The Top 3 Best Menu



シンガポールの各店の人気の「トップ3メニュー」をご紹介します。
これらの料理を注文すれば、はじめてのお店でもきっと満足いただけますよ。



タンジョン・パガー、ラッフルズ・シティ
Tanjong Pagar, Raffles City

オーチャード
Orchard

シティー・ホール
City Hall

ブギズ、ラベンダー
Bugis, Lavender

ホーランド・ビレッジ
Holland Village

セラングーン
Serangoon

日本料理

ABURI-EN



- 1 / Premium Buta Don
プレミアム豚丼
S\$16.10
- 2 / Premium Buta Bara Don
プレミアム豚バラ丼
S\$17.10
- 3 / Premium Wagyu Jyu
宮崎和牛プレミアム重
S\$30

7 Wallich Street, #B2-09, Tanjong Pagar Centre,
Singapore 078884

Tel: +65-6214-3570

営業時間：月～日 11:30 - 22:00

ビュッフェ

GINGER



- 1 / Black Pepper Crab
ブラックペッパークラブ
- 2 / DIY Kueh Pie Tee
DIY クエイパイティー
- 3 / Hainanese Chicken Rice
海南風チキンライス

PARKROYAL on Beach Road (Level 1)
7500 Beach Road, Singapore 199591
Tel: +65-6505-5710

営業時間：朝食 06:00 - 10:30 /
ランチ 12:00 - 14:30 /
ディナー 18:00 - 20:00

日本料理

HEALTHY
SOBA IKI



- 1 / Avocado Kaisen Tororo Soba
アボカド海鮮とろろ蕎麦
S\$15
- 2 / Yuzu Miso Chicken Soba
ゆず味噌チキン蕎麦
S\$13
- 3 / Herbal Vegetable Soba
薬膳野菜蕎麦
S\$14

1 Raffles Place #04-47 One Raffles Place,
Singapore, 048616
Tel: +65-6438-6022

営業時間：月～金 11:00 - 21:00 /
土 11:00 - 15:00 /
日 定休日

中華料理

IMPERIAL TREASURE
FINE TEOCHEW
CUISINE (ION ORCHARD)



- 1 / Marinated Combination in Teochew Style
潮州風のマリネ組み合わせ
S\$40
- 2 / Chilled Flower Crab in Teochew Style
冷製タイワンガザミ 潮州風
季節価格
- 3 / Steamed Diced Abalone Wrapped with Egg White Skin
卵白で包まれた角切り鮑蒸し
各S\$28

ION Orchard #03-05
2 Orchard Turn, Singapore 238801

Tel: +65-6736-2118
営業時間：火～金 11:30 - 15:00 (ランチ) 18:00 - 23:00 (ディナー)
土 11:00 - 15:00 (ランチ) 18:00 - 23:00 (ディナー)
日 10:30 - 15:00 (ランチ) 18:00 - 23:00 (ディナー)

日本料理

KANPAI IZAKAYA
& BAR



- 1 / Japanese Style Deep Fried Chicken Wings
手羽唐揚げ
S\$12
- 2 / Bara-Chirashi Donburi
ばらちらし
S\$22
- 3 / Roasted Beef with Yuzu Citrus Gravy Sauce
牛たたき
S\$15

40 Lor Mambong, Singapore 277695
Tel: +65-6314-2368
営業時間：日～水 11:30～14:00 /
17:00～24:00 (LO 22:30)
木～土・祝日前日 11:30～14:00 /
17:00～25:00 (LO 22:30)

日本料理

RAMEN & GYOZA BAR
KIWAMI



- 1 / Premium Kiwami Tonkotsu Ramen
プレミアム豚骨トロ肉叉焼ラーメン
S\$13.70
- 2 / Hokkaido Ebi Tonkotsu Ramen
北海道海老豚骨ラーメン
S\$14.80
- 3 / Miyazaki Wagyu Garlic Fried Rice
宮崎和牛のガーリック炒飯
S\$13.70

1 Wallich Street, #B2-10 Guoco Tower,
Singapore 078884
Tel: +65-6733-3789
営業時間：月～日 11:00 - 22:00

日本料理

MONSTER
CURRY



- 1 / Monster Combo Curry
モンスターカレーコンボ
S\$29.80
- 2 / Pork Katsu Curry
豚しゃぶオムレツカレー
S\$14.80
- 3 / Fried Fish Curry
ビッグフィッシュフライカレー
S\$14.80

3 Temasek Boulevard #02-377/378
Suntec City Mall, Singapore 038983
Tel: +65-6358-2377
営業時間：月～日 11:00 - 22:00

中華料理

SI CHUAN
DOU HUA



- 1 / Boiled Sliced Fish in Sichuan Pepper Sauce
四川唐辛子ソースの煮魚
S\$28から
- 2 / Chong Qing Diced Chicken with Dried Chilli
重慶鶏肉の角切りと乾燥唐辛子
S\$16から
- 3 / Homemade Fine Bean Curd with Wolfberry
自家製豆花とクコの実
S\$4

PARKROYAL on Beach Road (Level 1)
7500 Beach Road, Singapore 199591
Tel: +65-6505-5722
営業時間：
ランチ 11:30 - 14:30 /
ディナー 18:30 - 22:30

日本料理

TAMAGO-EN



- 1 / Ultimate Egg Rice
究極のTKG
S\$6.20～
- 2 / Caramel Peach Souffle Pancake
キャラメルピーチふわふわパンケーキ
S\$13.70
- 3 / 5-kind Japanese Omelette Skewer
5種の卵串パラエティ
S\$9.40

23 Serangoon Central, #02-K5 K6 NEX,
Singapore 556083
Tel: +65-6246-6630
営業時間：月～日 11:30 - 22:00

中華料理

WAN HE LOU



- 1 / Signature Lobster Porridge
当店一押しロブスターポリッジ ポーション
(または一部分) S\$31.90
- 2 / Poached Cod Fish with Green Ginger Mash
タラのポシェとすりつぶしたグリーンジンジャー
S\$55
- 3 / Pork Chop with Black Truffle Sesame Sauce
ポークチョップ 黒トリュフのゴマソース添え
S\$19.90

65 Maude Rd, Singapore 208347
Tel: +65-6294-8057
営業時間：
ランチ 11:00 - 14:30 /
ディナー 17:00 - 22:30

比較 CONTENT

3カ国の基本生活情報

COMPARISON

マレーシア・シンガポール・タイの3カ国についての基本生活情報を比較する形でご紹介。日本円表記付きなので、物価の違いも一目瞭然です。



シンガポール



マレーシア



タイ

水
WATER

P120

酒
ALCOHOL

P130

電気
ELECTRICITY

P122

卵
EGG

P132

ガス
GAS

P174

ラーメン
RAMEN

P134

各国タクシー事情
TAXI

P176

ヘアサロン
HAIR SALON

P136

各国の庶民の味
HAWKER FOOD

P128

ドライクリーニング
DRY CLEANING

P138

水

比較

COMPARISON

海外生活で気になるのは
現地の水道水の品質ですよ



飲料にはミネラルウォーターや浄水器利用を

電気代より安価な水

- 1 上水道の請求書
- 2 各月の計測開始日
- 3 各月の計測終了日
- 4 請求金額

当地の水道代は、家族構成にもよりますが月 RM15 ~ 30 (375 ~ 750 円) が一般的な請求額で、電気代よりも安価です。1 人暮らしの本誌編集部員の場合、上水道で RM16 (400 円)、下水道で約 RM8 (200 円) が毎月請求されています。支払いは、上下水道を一括、または別に支払う方法があり、支払い先は、コンドのマネジメントに直接支払う、もしくは、ネットバンキングや郵便振込みのところがあります。請求が 1 カ月毎のところもあれば、2 カ月まとめたところがあるので、入居時にオーナーやマネジメントに確認を。ちなみに下水道料金は「Indah Water」という下水道会社から請求書が送られてきます。

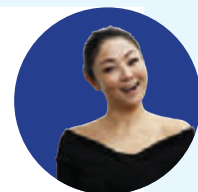
水道関連項目

価格

上水道のみ	RM16 (400 円)
下水道のみ	RM8 ~ 10 (200 ~ 250 円)
上下水道一括	RM10 ~ 30 (250 ~ 750 円)

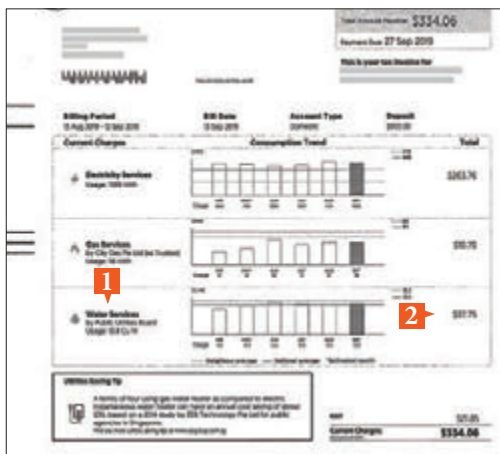
※ 上記料金・価格は編集部調べ (1 人暮らしの場合の参考料金)

飲料水に使う場合、浄水器をレンタル (月額約 RM100/2,500 円) するか、ミネラルウォーターを購入する場合 (1.5L で RM3/75 円) が多いです！



日本よりやや硬度が高めの軟水

国際基準を満たした水質



- 1 住まいによっては電気・ガス代が同時に請求されます
- 2 水道料金には上下水道料金に加え水保全税が含まれています

シンガポールの水道水は WHO 国際基準を満たした質の高い水で、蛇口の水をそのまま飲むことができます。水道水の大半は隣国マレーシアから輸入されていますが、マレーシアからの値上げ要求に苦慮しているのが現状です。国内の貯水池、ニューウォーター（再生水）、海水淡水化システムでも補っています。しかし海水淡水化施設を運営する国内企業の経営不振も重なり、水の安定供給に向けた課題は多いです。水の供給は政府機関 PUB（Public Utility Board）が管轄し、水道料金は使用量に応じて SP サービス社から請求されます。4 人家族の 1 カ月辺りの相場は、S\$40 ~ 70（3,200 ~ 5,600 円）ほどです。

水道関連項目	1 カ月あたりの料金
上水道のみ	S\$25 ~ 45 (2,000 ~ 3,600 円)
下水道のみ	S\$15 ~ 25 (1,200 ~ 2,000 円)
上下水道一括	S\$40 ~ 70 (3,200 ~ 5,600 円)

※上記料金は編集部調べ（4 人暮らしの場合の参考料金）

バスタブが設置された住まいは少なく、浴槽に湯を張ることはほとんどありません。上記記載の相場はシャワーを使用するご家庭のものです。



ユニットごとの料金は賃貸契約の際に確認が必須

飲用には浄水器を利用



- 1 請求書の発行日
- 2 支払い期限
- 3 延滞金額
- 4 請求額

タイの水は、水道管のメンテナンスが行き届いていないため、蛇口から出る水をそのまま飲むのはお勧めできませんが、うがいや歯磨き程度であれば問題ありません。飲用には浄水器を取り付けることが多いです。水道料金は 1 ユニット=1,000L で、平均 1 ユニット THB 15 ~ THB 35（53 円 ~ 123 円）程です。1 ユニットごとの料金は建物により異なるため、賃貸契約の際に確認しましょう。またタイの水質は、軟水の日本と異なり硬水のため、シャワー後、肌に違和感を覚えたり、肌荒れを起こしたりする人もいます。そのため浴室や台所に、「硬度 0」の水を作る軟水器を取り付ける家庭もあります。

水道関連項目	価格
上水道のみ	THB15 ~ 35 (53 ~ 123 円)
下水道のみ	下水道料金だけの徴収はなし
上下水道一括	上水道の徴収のみ

※上記料金・価格は編集部調べ

請求書は毎月自宅のポストに投函されるので、コンビニや各建物の管理事務所で支払います。家賃とまとめて支払う施設もあります。



電気



比較
・COMPARISON

日本仕様の電化製品を使用には
変圧器が必要です



オンライン決済が便利です

光熱費の中では高額

Jumlah Perlu Dibayar RM29.36		Tarikh Bil
	Amasun	11 Julai 2018
Tunggakan	RM 2.04	Bayar Sebelum
Caj Semasa	RM 21.29	
Penggunaan	RM 4.01	
Jumlah Bil	RM 27.34	11 Julai 2018
Bil Terdahulu	RM 31.19	
Bayaran Akrif	RM 33.14	21.06.2018
Jenis Binaan	Binaan 1, 2, 3, 4	

Tempoh Bil		Faktor Prioriti	
11.07.2018	11.07.2018 - 30.06.19	1	1
11.07.2018	11.07.2018 - 30.06.19	1	1
Blok Tarif (kWh)	Blok Prioriti (kWh)	Kadar (RM)	Amasun (RM)
200	144	0.210	31.29
Kadar	144		31.29

- 1 テナガナショナル電話番号
- 2 支払い期限
- 3 請求額全額
- 4 前月請求額
- 5 請求対象期間

マレーシアの電圧は 220 ~ 240V/ 周波数 50Hz。日本とは電圧が異なるので、日本国内用の電化製品をマレーシアで使いたい場合は、変圧器を使用することになります。各変圧器によって対応容量が異なるので、使いたい電化製品にはどの変圧器が必要かをしっかり確認してから購入しましょう。また、コンセントの形状も日本と異なります。当地には 2 股 (C タイプ) と 3 股 (BF タイプ) の 2 種類があり、製品と差込口のコンセントの形状が異なる場合はアダプターが必要です。

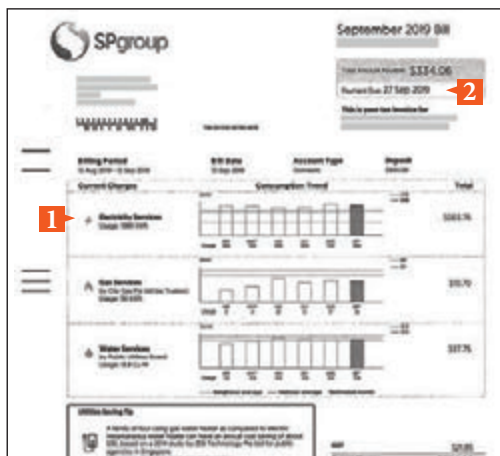
電気料金の支払いは、毎月郵便ポストに請求書が届きますので、オンライン決済などで支払います。電気代は光熱費の中でも最も高く、特にエアコンは長時間つけっぱなしにすると請求額が月 RM500 ~ 600 (12,500 ~ 15,000 円) になることもあるので注意が必要です。さらに、支払いの延滞にも気をつけなければいけません。半年ほど滞ると「赤紙 (警告書)」が届き、突然電気が止められます。再供給手続きにはテナガナショナル (電力会社) に直接出向かねばならず、未払い料金 + 罰金が課されます。

メイバンク、HSBC、シティバンクなどの対象銀行口座を持っていれば、自動引き落としで支払いを済ませることも可能です。



小売り電力業者への切り替えの自由

自分で比べて選べる電力



- 1 SPグループでは水道料金も同時請求、一括払いが可能
- 2 自動引き落としのGIRO（ジャイロ）システムが便利

長年に渡り、シンガポールの電力市場はSPグループが独占していました。しかし競争を生み出すために事業を分割することとなり、徐々に電力の自由化への取り組みがはじまり、2019年にシンガポール全区域で電気料金の自由化が実施されています。つまりどこの家庭でも電力会社を選べるようになったということです。各社が自由な料金プランや契約期間を設定することで、電気料金を安く実現しています。

多くの日本人が住むコンドミニアムの1カ月の電気料金の目安は、SPグループの電力で4人家族の場合S\$200～300（16,000～24,000円）です。電力の自由化によって15～20%のコストダウンができるという報告もあります。

シンガポールの一般的な電圧は、220～240Vで230V/周波数50Hz。日本の電圧は100Vで周波数は50～60Hzなので、日本の電化製品を利用する場合は変圧器が必要になります。主なコンセントの形状は、Cタイプの2股とBFタイプの3股の2種類です。

現地の家電販売店では海外製品、日本製品も多く販売されています。長期滞在する場合は、現地で調達することもオススメです。



エアコンの使用時間が電気代を左右する

アプリで支払いが便利



- 1 電気料金のグラフ
- 2 月々の料金履歴
- 3 前月との料金差

タイの電圧、コンセントの形は日本と異なるので注意が必要です。電圧は220V、周波数は50Hzとなっており、日本仕様の電化製品をそのまま使用すると、故障や事故の原因となるため変圧器が必要です。コンセントの形状は日本と同じAタイプの他、2股丸棒のCタイプ、3股丸棒B3タイプの3種類があります。必ずしも全てのコンセントが3タイプにタイプしているわけではないため、必要に応じてアダプターを使用します。

タイの電気代はユニット量によって決まります。各物件によって設定は異なりますが、1ユニット＝THB 5～7（17円～25円）が相場です。電気代の大半を占めるのはエアコンで、単身者で就寝中だけエアコンを使用する場合、電気代はひと月THB 700～800（2,450円～2,800円）程。終日エアコンを使用する家庭だとTHB 3,000（10,560円）/月になる場合も。

請求書は、毎月ポストに投函されるので、電気代はコンビニや銀行、ATMで支払います。

電力会社MEAのアプリではクレジットカードを登録するだけで、簡単に支払いができるため、お勧めです。



ガス

庶民の食生活を支える
安価なユティリティ

比較
・COMPARISON



着火しにくくなったらボンベ取り替えのサイン

集中方式かボンベ式



- 1 1本 14kg で
RM25 ~ 35
(625~875円)
- 2 ボンベ方式の場
合、業者が取り
付けてくれます
- 3 火がつきにくく
なったら残量少

□ コンドミニアム内の1カ所に大型ボンベを設置して各家庭に供給する集中方式（セントラル方式）というのが、一般的なガスの供給方法です。この集中方式を採用しないコンドミニアムや戸建ての家の多くは、ボンベ式でガスを使用しています。この方式では、プロパンガスの小型ボンベを使用し、ボンベのガスがなくなったら随時、業者などを通じてボンベを購入します。設置は基本的に自分で行いますが、業者が自宅へ搬入する際に業者に設置をお願いすることも可能です。

支払い方法は、セントラル方式の場合、郵便受けに毎月請求書が届くので、ネットバンキングまたは郵便局にて支払います。ガス料金の目安は、編集部で今回取材した3人家族の場合、毎月の平均で約RM10（250円）程度です。一方、ボンベ方式の場合は、初回注文時にデポジットRM80がかかります（最後に返金あり）。ボンベ1本（14kg入り）あたりの販売価格はRM25～35（625～875円）で、各家庭での使用頻度によって多少の変動はありますが、毎日料理をする家庭でも、1本で数カ月使うことができます。

集中方式の場合、滞納が生じると、数回の警告後に突然供給が止まることも。請求書を受け取ったらすぐに支払いを済ませましょう。





都市ガスとプロパンガスが主流

光熱費の中では断然格安



- 1 都市ガスは、このスペースを自由に使えて便利です
- 2 プロパンガスは調理中にガス切れとなることもあるのでご注意ください！

家庭用のガスは、主に「都市ガス」と「プロパンガス」の2種類になります。都市ガスの場合は、ガスパイプが自宅のコンロに直接つながるため、ガス台の下のスペースは収納として利用できます。

都市ガスは、SP サービス社から毎月発行される請求書に基づき支払いを行います。毎日料理をした場合でも、1カ月あたり S\$10 (800円) ほどで、光熱費の中では断然安価です。一方、プロパンガスは約 12kg 容量のもので 1本あたり S\$30 ~ 40 (2,400 ~ 3,200円)。料金には、自宅までの配達費や交換作業代も含まれています。毎日使用してもガスがなくなるまで 2 ~ 3 カ月は利用できます。ガスがなくなったら、その都度、業者に連絡をして交換が必要です。ほとんどの業者が土日・祝日 24 時間対応で、およそ 20 分 ~ 1 時間ほどで対応してくれます。

住まいを探す場合は、どちらのタイプかチェックしておくとういでしょう。近頃ではオール電化の住まいもあります。住む地域やコンドミニアムによって違います。

毎日使っても毎月 1,000 円が相場です！引越しの際にはコンロ下の扉を開けて、どのタイプのガス供給なのかチェックしておきましょう！



コンドミニアムは原則的にガス使用禁止

広く使われるガスボンベ



- 1 ホースを使ってコンロへ繋がります
- 2 取付は業者がやるので安心
- 3 家庭用ボンベは 10kg・15kg が一般的

日本のような都市ガスが通っていないタイ。LP ガス（プロパンガス）などの配給会社が各家庭にガスボンベを販売するというのが一般的なガスの供給方法です。LP ガスを注文する場合は、ガスボンベの販売業者に連絡すると、配送から取り付けまで全てを配達員が行ってくれます。支払いは、配達時に現金払いが主流で、ガスボンベ 1 本 (15kg) あたりの相場は THB455 (1,593円) です。4 人家族で 1 日 2 回料理をするなら、ボンベ 1 本が約 2 カ月もちます。使用中にガス臭がした場合は、すぐに購入した販売業者を呼び、メンテナンスを依頼してください。

日本人が住む多くのコンドミニアムや一部のアパートでは、安全面の理由からガスコンロの使用が禁止されているため、代わりに備え付けられているのが電気コンロまたは IH コンロです。IH コンロを使用の場合に気を付けなければいけないのが、日本から持ってくるフライパンや鍋類が IH 対応のものかどうか、という点です。土鍋などの陶器やアルミ製、銅製の鍋は、IH コンロでは使用できないため、充分ご注意ください。

タイは外食文化が根強いため、3 食全てを自炊する家庭が少なく、取材した 4 人家族の家庭では 10kg のボンベが半年程もつそうです。



現地情報

キーワード

LIVING & BUSINESS
KEYWORDS

タイ THAILAND

タイで生活をする上で必要不可欠、または知っておきたい情報を「生活」「医療」「教育」「交通」「ビジネス」の5カテゴリー・50のキーワードに分類してご紹介します。この章の情報を網羅すれば、ストレスフリーで有意義なタイ生活を楽しめること間違いなし!

生活

物価	142
スーパーマーケット	144
マーケット	146
OTOP	147
オーガニック野菜	148
メンバーカード	150
ローカルアプリ	151
インターネット	152
メガネ	153
物件探し	154
ペットの引越	156
郵便	158
冠婚葬祭	159
タブー	160
歳時記	161

INDEX

医療

医療事情.....	162
健康診断.....	163
日本語の通じる病院.....	164
入院.....	167
出産.....	168
小児科.....	169
救急車・緊急外来.....	170
市販薬.....	171
歯科医療.....	172
審美歯科.....	173

教育

プレスクール.....	174
インターナショナルスクール.....	176
日系学習塾.....	178
日本人学校.....	180
習い事.....	181

交通

公共交通機関.....	182
運転免許.....	184
車の購入.....	185
ガソリン.....	186
配車アプリ.....	187

ビジネス

ビザ.....	188
労働許可.....	190
会社設立.....	192
税金.....	195
企業セキュリティ.....	196
採用.....	198
給与・ボーナス.....	200
福利厚生.....	201

巻末

大使館情報.....	202
引越し(帰国).....	204

物価

生活

・ DAILY LIFE

物価上昇の著しいタイ。ローカライズドできれば比較的安価です

か つて日本の三分の一と言われていたタイの物価ですが、近年物価上昇が著しく、またパーツ高の影響もあり、単純にそうとは言い切れなくなってきています。とはいえ、サービスや食料に関しては日本よりも安く調達できるものがまだ多くあります。

タイの食費

タイでは外食一般的なため、安いものでもバリエーションが多く揃っており、特に地元料理であれば、食費はかなり抑えられます。一般的にはフードコートや屋台で食事すると、タイ料理であれば一食当たりTHB40～60(140円～210円)程です。500mlのミネラルウォーターがTHB7(25円)程ですので、食事代と合わせても一食あたり200円前後です。しかし和食の定食はTHB250～350(875円～1,225円)程と、日本とあまり変わらない値段となっています。

食費以外にリーズナブルなもの

食費以外に安価なものと言えば、バイクタクシーやタクシー、電車などの移動費です。バイクタクシーで近くへ行く場合だと、THB10(35円)から乗車できます。またタクシーであれば初乗り運賃はTHB35(123円)、高架鉄道BTSの初乗りはTHB16(56円)で、日本に比べ半額以下です。各都市を結ぶ高速バスも格安で、バンコク～パタヤ間はTHB200～250(700～875円)程。小旅行に利用しやすいため、タイ人だけでなく、外国人旅行者や、在住外国人にも人気の移動手段です。



またタイの代名詞の一つ、マッサージは、一般的に一時間THB250～300(875～1,050円)程で、THB50～100(175～350円)程のチップを渡したとしても、かなりリーズナブルです。その他、タイでは映画も安く、平均THB200(700円)程です。また水曜日は映画館がプロモーションを行っており、プロモーションが適用になる映画の場合は、THB100(350円)程で映画が見られます。水曜日だけを狙って映画に行く人もいるくらいお得です。

意外と高いもの

基本的に外資系のもものは割高です。特に、外資系ファストファッションや、乗用車、アップル製品や一眼レフカメラなどは関税の影響で、日本と同じかもしくは日本以上の価格になるものもあります。タイで購入するよりは、一時帰国の際や近隣諸国で購入し、免税手続きをするなどの方法がお勧めです。また医療費についても価格差があります。多言語対応や最新の医療機器、ホテルのように充実した病室・施設を備えている私立



シートによっても値段が異なります。二人掛けのシートがある映画館もあります

病院の医療費は、思わず目を背けたくなる金額になる場合がありますので、病院選びは慎重にしたいところです。

プロモーション

タイで多く見かけるのが、一つ買うともう一つが無料になる「1 Buy Get 1 Free」というプロモーションです。スーパー、ドラッグストア問わずよく行われています。

セール

年中暑いタイでは洋服類のセールが頻繁に行われており、タイミングが合えば、狙っていた商品をお得に手に入れることも可能です。

アウトレット

有名なアウトレットセールといえば、シルクで有名な人気ブランドのアウトレットセールです。年2回開催されます。またメラミン食器のアウトレットセールも人気です。2019年にはバンコク郊外にしかなかったアウトレット施設がスワンナプーム空港の近くにできたり、と近年アウトレットの人気も高まっています。



ビニールの袋を配布しない曜日があるスーパーもあります。タイでもエコバッグの持参が普及しています



好きなフルーツを選んでその場でカットしてもらいます。ひと切れTHB20 (70円)程です

当地の一般的な食料品価格

商品名	容量	値段
米(ジャスミン米)	1 Kg	THB 57~67 (200~235円)
食パン	1 袋	THB 22~36 (77~126円)
卵	10個入りパック	THB 41~85 (144~298円)
牛肉	ステーキ肉 200g	THB 105~280 (368~980円)
豚肉	ロース肉 300g	THB 60~129 (210~452円)
鶏肉	もも肉 1 Kg	THB 130~250 (455~875円)
魚	サーモン切り身 1Kg	THB 600~1,690 (2,100~5,915円)
キャベツ	1 玉(中)	THB 35~49 (123~172円)
玉ねぎ	1 Kg	THB 89~125 (312~438円)
じゃがいも	1 Kg	THB 65~90 (228~315円)
牛乳	1 ボトル(830cc)	THB 45~65 (158~228円)
バター	230 g	THB 82~199 (287~697円)
エビ	1 kg	THB 150~700 (525~2,450円)
100%オレンジジュース	1 L	THB 62~159 (217~557円)
スライスチーズ	6枚入り125g	THB 69~79 (242~277円)

※THB1 = 3.5円



「BUY 1 GET 1」の札が付いている商品は二つセットで購入します



物価の情報は、ウェブでも見られます。

スーパー マーケット

生活

・ DAILY LIFE



あらゆる日本食材が揃う UFM Fuji Super

1985年に1号店がオープンした日系スーパーマーケット。日本人居住者の多いスクンビットエリアに集中して出店し、現在4店舗あります。生鮮食品をはじめ、日本の冷凍食品や調味料、総菜も豊富に揃っており、お弁当や夕食の献立に悩むことはありません。またフジスーパーで販売されているお弁当は在住者に人気で、仕事帰りにほぼ毎日店に立ち寄り、買って帰る方もいる程です。その他、野菜、魚、肉、卵など、毎日お買い得商品があるのも魅力です。店舗はポン駅前スクンビットソイ33/1にある1号店、スクンビットソイ39の2号店、シティリゾート・スクンビット39アネックス内の3号店、シティリゾート・スクンビット49内の4号店の4つです。



UFM Fuji Superの情報は、ウェブでも見られます。



自社ブランドの日本食材あり Maxvalu

マックスバリュでは、日本食材をはじめ、日用品なども含め、生活に関する商品が比較的安く手に入る自社ブランド「TOPVALU」がタイでも店頭と並んでおり、馴染み深い商品がタイでも手に入ります。また営業時間が長く、夜遅くまで営業しているのが特徴です。一部では24時間営業の店舗もあり、帰宅時間が遅い方にとってはありがたい存在です。また毎月5日は、イオンカードで払うと5%オフになる特典があります。日本人の利用が多いのは、BTSエカマイ駅前のゲートウェイエカマイ内の店舗や、プラカノン通り(スクンビットエリア・ソイ71)店、通常のマックスバリュ店と、面積・品揃えが小規模のマックスバリュ・タンジャイ店があります。



Maxvaluの情報は、ウェブでも見られます。



西洋料理食材が充実 FOODLAND

タイの生鮮食品から、海外の食材まで幅広く販売している24時間営業のスーパーマーケットです。海外の食材については西洋料理の食材が中心で、特に生ハムやサラミ、チーズなどの品揃えに定評があります。ワイン好きな方にファンが多く、また帰宅時間が遅い方に重宝がられています。レストランを併設している店舗もあり、レストランも24時間営業しているため、早朝・深夜の飛行機でタイに着き、飲食店が閉まっている時間でも食事ができ便利です。施設の中に入っている飲食店の割には手頃な値段で食べられます。バンコクにはスクンビット・ソイ5入り口付近のナナ店、スクンビット・ソイ16付近のソイ16店、エイト・トンローB1のトンロー店などがあります。



FOODLANDの情報は、ウェブでも見られます。

☺ 々お世話になるスーパーマーケット。日本の食材が手に入りやすい店や土産物に力を入れている店、高級路線の店など、特色は様々です。以下に紹介したスーパーは、スクンビット、トンローエリアなどの日本人が多く住むエリアにも出店しており、24時間営業または比較的遅くまで営業しています。



毎日の食材からタイ土産も揃う
Tops Market

セントラルデパートや、ロビンソンなどのセントラルグループの商業施設の中に入っている、セントラル系列のスーパーマーケットです。生鮮食品やオリジナルのパン、タイ食材や輸入品まで多く取り揃えています。自社ブランドを複数展開しており、「My Choice Thai」はドライフルーツ、スナック、スパ製品等、お土産にも喜ばれる商品があり、「My Choice」は日常生活の食材で質にこだわった商品を販売しています。またThe 1カードを持っている人対象のプロモーションをよく行っており、カードの提示で割引が受けられたり、ポイントが貯まったりします。店舗はスクンビットソイ41と43の間、MRTシーロム駅の駅前のシーロムコンプレックスB1などにあります。



Tops Marketの情報は、ウェブでも見られます。



営業時間が長く、アクセスが便利
VILLA MARKET

1974年に輸入品に特化したスーパーとしてスクンビット・ソイ33にできたのが、VILLA MARKETの始まりで、創業当初から欧米人に多く利用されてきたスーパーマーケットです。肉類・生鮮食品の鮮度・質が良いことや、日本食材が手に入ることから、日本人利用者も多く見受けられます。また情報交換の場としても利用されており、メイドの募集やイベントの告知などができる掲示板が入り口付近にあるのが特徴です。ワインやウィスキーなどの洋酒に合う、チーズやキャビア・フォアグラなどのおつまみがあり便利です。24時間営業の本店スクンビット・ソイ33や、スクンビットソイ49のセティワンマンションの1階、トンローソイ15などにあります。



VILLA MARKETの情報は、ウェブでも見られます。



デリカ・サラダバーも充実
gourmet market

世界中から最高品質の物を届けていると謳っているだけあって、輸入品が多く、全体的に商品の価格帯が少し高めです。タイ食材だけでなく、欧米・日本からの輸入品、食料受賞歴のある食料品も扱っています。デリカもバリエーションが豊富で、特にサラダバーは新鮮な生野菜からマリネ、ロースト野菜などが選べ、野菜不足の人には嬉しい限りです。また店内が清潔なことや、ショッピングセンター内にあるため土産物コーナーが充実していることから、タイ人富裕層だけでなく、外国人にも人気があります。店舗も高級なイメージがある場所にあり、エムクォーティエやエンポリウム、ターミナル21、サイアムパラゴンなどの商業施設内に入っています。



gourmet marketの情報は、ウェブでも見られます。

医療事情

医療ツーリズム大国タイ 海外からの患者は年間400万人

海外では言葉の問題もあり医療事情が大きな問題の一つにあげられます。とくに発展途上国への赴任や旅行の際は、その国の医療レベルを把握することが必要です。

タイでは海外の医療先進国の医学部を卒業した医師や病院で研修をした医師が多く働いているので、欧米や日本と同じレベルで治療を受けることが可能です。私立病院は最新の医療設備と技術を取り入れていて、通訳も勤務しているため多くの外国人患者を受け入れています。外国人が自国から治療のために海外へ渡航することを“医療ツーリズム”と呼びますが、昨年、タイには400万人を超える外国人が治療に訪れ、世界で最も医療ツーリズムが盛んな国として知られています。治療分野は心臓疾患や癌治療、人工股関節などの整形外科の手術から美容整形、不妊治療、健康診断と多岐にわたります。

医療ツーリズム先進国の病院では、アメリカの国際非営利団体である国際医療評価機関、“Joint Commission International” (JCI)から世界基準の高いレベルの医療サービスを提供しているという認定取得に力を入れており、病院のJCI取得の有無は海外から治療に訪れる患者の指標になっています。タイでは60を超える医療機関がJCI



を取得しており、中東諸国やアフリカ、カンボジア・ミャンマー・ベトナムといった近隣諸国からも多くの患者を受け入れています。

タイの大きな私立病院はJCIを取得し、日本人医師や日本の医師免許を持つタイ人医師、医療従事者が勤務しているため、タイおよび周辺諸国に在住する日本人の治療や医療相談も行っています。最近ではハイレベルの治療を受けるだけでなく、健康診断やセカンドオピニオンのケースも増えてきており、日本人が安心して受診できる環境が整っています。

バンコク病院はタイ国内外に48病院（うち19病院がJCIを取得）を有する東南アジア最大の病院グループ、BDMSの旗艦病院として機能しています。60を超える専門科・クリニックでは最新の医療機器を使用した最先端の治療を提供し、タイ在住の日本人をはじめ世界160カ国以上、25万人におよぶ外国人患者の治療をしています。30カ国以上の言語に対応可能な通訳サポート、民族

や宗教に対応が可能な国際病棟、世界の様々な保険に対応する国際保健部が患者のニーズに合わせてきめ細やかなサポートをしています。また、緊急で重篤なケースは飛行機、ヘリコプターを所有しているため、航空医学専門医が同乗して空路で近隣諸国やバンコク近郊から迅速に患者の搬送が可能です。



医療事情の情報は、ウェブでも見られます。

情報提供 則竹淳さん
バンコク病院 | Bangkok Hospital
+66-2310-3000 | jpn@bangkokhospital.com | www.bangkokhospital.com

健康診断

外食文化のタイでは 生活習慣病に要注意

海 外生活では生活習慣や食生活の違いから高血圧や高脂血症などの生活習慣病を発症したり、目に見えないストレスも重なり神経疾患や癌を発症するケースもみられます。油を多く使用した食べ物や糖質の高い食べ物を控えたり、定期的に運動をすることは有効な手段ですが、それだけでは病気を予防することができません。近年はタイも含め世界的に生活習慣病やがんなどに対する病気の予防が注目され、定期的な健康診断や検診の受診が推奨されています。

健康診断は体重や血圧など生活習慣病のリスクを減らして病気を予防することを目的としています。一方、内視鏡や画像診断による検診（胃がん、大腸がん、肺がん、子宮がん、乳がん等）や脳ドック、歯科検診など特定部位の検査を目的とした検診は病気の早期発見を目的としています。

タイでも日本で推奨されている以下の検査を含む健康診断・検診を受診することができます。

医師による既往症・業務歴や自覚症状の有無などの問診・身長、体重、腹囲、視力、聴力の検査・血圧・尿検査・便検査・血中脂質（コレステロールや中性脂肪）・血糖・肝機能・貧血・心電図・胸部レントゲン検査・消化器系の検査（胃・食道



のレントゲン検査あるいは内視鏡検査、肝臓・胆嚢・膵臓・腎臓の超音波検査)

バンコク病院では日本人専門クリニックにて日本語で受診が可能な個人向けの健康診断、脳・心臓・肺の特定検診をはじめ法人向けの健康診断も行なっています。また、ワークパーミットや運転免許証の申請に必要な診断書も即日発行をしています。英語やタイ語が心配の方は日本語で電話やホームページから申し込むことができます。

海外赴任や出張に行く際はワクチンの予防接種を受けることが重要な予防対策になります。タイでは以下のワクチン接種が推奨されています。

- ・**A型肝炎**：初回接種後、6-12ヶ月の間に1回追加接種（計2回）。ワクチン効果*は約15年。
- ・**B型肝炎**：初回接種後、1ヶ月後と6ヶ月後に2回追加接種（計3回）。ワクチン効果*は約15年。

- ・**狂犬病**：初回接種後、1週間後と1ヶ月後に2回追加接種（計3回）。ワクチン効果*は約2年。

- ・**破傷風**：初回接種後、1ヶ月年後と7ヶ月後に2回追加接種（計3回）。ワクチン効果*は約2年です。

- ・**日本脳炎**：初回接種後、1週間後と12ヶ月後に2回追加接種（計3回）。ワクチン効果*は約3年。

*：バンコク病院で取り扱っているワクチンの平均持続期間になります。バンコク病院では上記のワクチン以外にもデング熱・黄熱病・子宮頸がんワクチンなどの摂取も可能です。詳しくは下記にご連絡ください。



健康診断の情報は、ウェブでも見られます。

プレスクール

教育

・ EDUCATION



理想の教育環境と教育システムを実現

タイ王国教育省より正規認可された学校法人。アクセスに便利なスクンビット・ソイ35に立地しています。英語教育・知能開発・情操教育の分野に新しい教育システムを取り入れた日系のインターナショナル幼稚園です。また栄養価にこだわった園内調理の給食、組曲ブランドのオリジナル制服を用意しています。

対象年齢: 2歳～5歳

保育時間: 月～金9:00～14:00

送迎バス: あり

給食: あり

ASSOCIE INTERNATIONAL KINDERGARTEN BANGKOK 35

23/1 Sukhumvit Rd. Soi 35

Klongton Nua Wattana Bangkok 10110

+66-2056-1035

info@aikb35.com | <http://www.aikb35.com>



ASSOCIE INTERNATIONAL KINDERGARTEN BANGKOK 35の情報は、ウェブでも見られます。



自分ってすごいがいっぱい

モンテッソーリ教育理念「子供の自立」を柱とした独自カリキュラムで、ルールを学びながら、表現の相違工夫を育みます。「みどり、みず、みらい、みんな友達、エコキッズ宣言」をモットーに、緑豊かな保育環境で持続可能な開発目標(SDGs)に取り組んでいます。バイリンガルクラスへの編入も可能。

対象年齢: 1歳半～6歳

保育時間: 月火木金8:30～14:00(通常)

13:45～15:15(課外)、水8:30～11:50(通常)

11:45～14:00(課外)

送迎バス: あり 給食: あり

こぼと幼稚園

19 Soi Seangchai Sukhumvit 38 Rd.

Bangkok 10110

+66-2392-0650

kobato38bkk@gmail.com



こぼと幼稚園の情報は、ウェブでも見られます。



「明るく、強く、考える子」を育成

1981年創立の歴史ある幼稚園。日本人部とインターナショナル部の二つを併設。豊かで独創的な教育の場を求め、近代的な設備を整え、広々とした緑あふれる教育環境を誇ります。日本から最新の教材を導入し、知的能力を伸ばすなど、独自のカリキュラムによる人間形成の土台造りに力を入れています。

対象年齢: 1歳半～6歳

保育時間: 月～金9:00～14:15

送迎バス: あり

給食: あり

メロディー幼稚園

55 Soi 38 Sukhumvit Rd.

Bangkok 10110

66-2712-1680~1

melodies@anet.net.th

www.melodieskinder.com



メロディー幼稚園の情報は、ウェブでも見られます。



清潔で広々とした環境で、のびのび保育

色々なことを吸収し、成長してゆく時期に、心と体をたくさん動かし『直接体験』することで考える力・心の豊かさ・好奇心や感受性、思いやりを養います。また将来、国際人に育つ土台創りとして、日常保育で視聴覚から自然と吸収できるような身近に感じる英語環境が工夫されています。

対象年齢：1歳半～6歳

保育時間：月～金8:00～14:00（通常）

14:00～15:00（課外）

送迎バス：あり

給食：あり

ニューバンビーノ幼稚園

184/1 Soi 49/10 Sukhumvit Rd.
Klongton-nua Wattana Bangkok 10110
+66-2712-6241
new_bambino@hotmail.com
www.newbambino.ac.th



ニューバンビーノ幼稚園の情報は、ウェブでも見られます。



園外活動が豊富、自主性を育てます

自分で考え行動する力・命も物も大切にすることのやさしさ・丈夫な体を持った元気な子供を育てます。水曜日には園外保育を実施。公園、科学館、動物園などに出かけて、こどもたちの視野を広げます。課外保育も多様で、子供たちの五感を刺激し、豊かな感性を育みます。アソーク～プロンボン間では数少ない日系幼稚園です。

対象年齢：2歳～6歳

保育時間：月火木金9:00～14:00、水9:00～

11:30（通常）、月火木金14:15～15:15（課外）

送迎バス：あり 給食：あり

レインボー幼稚園

36 Soi Prasanmitr Sukhumvit 23 Rd.
Bangkok 10110
+66-2258-4190
rainbownursery23@yahoo.co.jp
www.rainbow-youchien.com



レインボー幼稚園の情報は、ウェブでも見られます。



遊びを通して自発性を育む

「元気な体」「つよい心」「やさしい心」を保育目標としています。幼児の自発的な活動としての遊びは心身の調和の取れた発達の基礎を培う重要な学習です。そのような考えから遊びを通しての指導を重視しています。自由・平等・尊厳・愛の精神を掲げる園です。

対象年齢：2歳～6歳

保育時間：月～金8:30～14:00（通常）

月～金14:00～15:00（課外）

送迎バス：あり

給食：あり（月木金）

たけのこ幼稚園

317/3,317/22 Soi Ekamai 19, Sukhumvit 63 Rd.,
Klongton Nua Wattana Bangkok 10110
+66-2381-6534, +668-1611-6708
bkktakenokoyouchien@gmail.com



たけのこ幼稚園の情報は、ウェブでも見られます。

インター ナショナルスクール

教育

・ EDUCATION



学カトップクラス。タイ最古インター校

アメリカの高校修了資格に加え、IBのディプロマも取得可能。米国を中心に英国や日本など世界の名だたる名門有名大学へ生徒を輩出。母国語の日本語を学べたり、日本人コーディネーターからの日本語のサポートもあり、新入生や保護者も学校にすぐに馴染めます。スポーツや音楽活動も盛ん。

対象学年: PreK1~G12

カリキュラム: 北米式

スクールバス: あり

学生寮: なし

日本語の授業: あり

International School of Bangkok (ISB)

39/7 Soi Nichada Thani, Samakee Road,
Amphur Pakkret, Nonthaburi 11120
+66-2963-5800 (Ext.3395 日本語)
machikom@isb.ac.th
https://www.isb.ac.th



International School of Bangkokの情報は、ウェブでも見られます。



「全ての生徒に活躍の場を!」を大切に

1966年創立。英国式カリキュラムを基にした少人数教育校で、教師と生徒の比率は1:6。生徒数400人程の小さな学校ですが、家庭的な雰囲気の中、教師と生徒の関係が親密であり、一人ひとりのニーズに合わせてカリキュラムを調整するなど個別のケアを重視。ESLクラスは定評があります。

対象学年: Kindergarten~Y13

カリキュラム: 英国式

スクールバス: あり

学生寮: あり

日本語の授業: あり

Traill International School (TIS)

43 Soi 16 Ramkhamhaeng Rd., Huamark,
Bangkapi, Bangkok 10240
+66-2718-8779
enquiries@traillschool.ac.th
https://www.traillschool.com



Traill International Schoolの情報は、ウェブでも見られます。



NIST基金運営、国際バカロレア認定校

タイで初めてPYP、MYP、DPの3つのIBプログラム認定を受けたインター校。50カ国以上の生徒が通う国際色豊かな学校です。小学1年生から高校3年生まで母国語としての国語(日本語)教育を行っており、完全な英語と日本語のバイリンガルを育てる事を目標としています。

対象学年: EY1~Y13

カリキュラム: IB プログラム

スクールバス:

各家庭がバス会社と直接契約

学生寮: なし、日本語の授業: あり

NIST International School

36 Soi Sukhumvit 15, Khlong Toei Nuea,
Watthana, Bangkok 10110
+66-2017-5888
nist@nist.ac.th
https://www.nist.ac.th



NIST International Schoolの情報は、ウェブでも見られます。

タイには多くのインターナショナル校が存在しますが、ここではバンコク近郊の学校を紹介します。英国式もしくは米国式の教育カリキュラムのもと、それぞれ特色のある活動や教育理念を打ち出しています。また日本人スタッフや日本語教師が在籍している学校では母国語としての日本語教育を指導している学校もあります。



伝統の英国式教育を実践する名門校

世界約40カ国から集まった1,600人の生徒が学んでいます。英国のハロースクールと密接な関係があり、学業成績水準の高さには定評があります。2018年には過去最高のIGCSEとAレベルの成績を収めました。スポーツや音楽など様々な活動を通して、日本人同士が仲良くなれるのが魅力です。

対象学年: Pre-Nursery～Y13

カリキュラム: 英国式

スクールバス: あり

学生寮: あり

日本語の授業: あり

Harrow International School

45 Soi Kosumruamchai 14, Kosumruamchai Rd., Sikan, Don Mueang, Bangkok 10210
+66-2503-7222
enquiry@harrowschool.ac.th (英語)
<https://www.harrowschool.ac.th>



Harrow International Schoolの情報は、ウェブでも見られます。



世界の名門校への進学実績を誇る

設立から63年、生徒数約1,200人。施設は約11.5万㎡に広がり、空気がきれいなバンコク郊外にあります。北米式の教育課程をはじめ、国際バカロレア・ディプロマ資格 (IBDP)、アドバンスト・プレースメント (AP) などを選択でき、お子様のニーズに合わせた特徴的な教育を展開しています。

対象学年: Pre-K2～G12

カリキュラム: 北米式

スクールバス: あり

学生寮: あり

日本語の授業: あり

RUAMRUDEE INTERNATIONAL SCHOOL

6 Ramkhamhaeng 184, Minburi, Bangkok, 10510
+66-2791-8900
admissions@rism.ac.th (日本語)
<https://www.rism.ac.th>



RUAMRUDEE INTERNATIONAL SCHOOLの情報は、ウェブでも見られます。

インターナショナルスクールと日本の学校の学年表記対応表

日本	アメリカ	イギリス
幼稚園年中	Kinder 1	Kinder 2
幼稚園年長	Kinder 2	Y1
小1	G1	Y2
小2	G2	Y3
小3	G3	Y4
小4	G4	Y5
小5	G5	Y6
小6	G6	Y7
中1	G7	Y8
中2	G8	Y9
中3	G9	Y10
高1	G10	Y11
高2	G11	Y12
高3	G12	Y13

※G: Grade Y: Year



ビザ

パスポートの有効期限も要確認

タイで労働する場合はもちろん、旅行であっても、タイに入国するのはビザが必要です。パスポートの取得手順も含め、ビザの種類を見てゆきましょう。

パスポートの取得

パスポート取得の際は、日本の住民票がある各都道府県庁・旅券課に申請します。有効期限は5年と10年の2種類があります。20歳未満の方は5年間有効のパスポートしか取得できません(乳幼児もパスポートを取得しなければ海外へ出国できません)。既にパスポートを取得しているという方も、そのパスポートの有効期限が短い場合(6か月ぐらい)には、他国への入国を拒否される場合がありますので、再発給が必要です。パスポート申請から交付までの期間は、各都道府県庁の旅券課により異なりますが、通常は1週間前後です。申請に必要な書類や手続き方法等にも若干の違いがありますので、詳しくはお住まいの都道府県庁旅券課までお問合せください。

パスポート申請書類:

- ① 申請書…………… 2通
- ② 戸籍抄(謄)本…………… 1通
※発行6か月以内のもの
- ③ 写真…………… 2枚
※4.5cm(タテ)×3.5cm(ヨコ)
- ④ 住民票の写し
※発行6か月以内のもの
※住民基本台帳ネットワークシステムで確認可能な方については原則不要
- ⑤ 身分確認のため運転免許証など写真付

きの証明書または、国民年金手帳、健康保険証、印鑑登録手帳などの証明書 2つ

- ⑥ 官製ハガキ…………… 1枚
※申請者の住所登録地、名前を宛名にしたもの、後日、交付通知として送られる



ビザと滞在許可

タイに入国する場合、まず在外タイ大使館・領事館などから入国許可を意味するビザ(査証)を取得する必要があります。空港などの入国管理局の審査官は、実際にタイに入国する際に所有する入国ビザの記載無いかお要から最大滞在日数を決定し、滞在期間を示したスタンプを押してくれます。日タイ二国間の協定により日本人の場合は入国ビザ無しで入国しても、空港で30日間の滞在ビザがもらえます。



入国した日付、ビザを発行された日付は、その都度確認

ビザの取得

30日を超える滞在が予定される場合には、帰国時のトラブルを避けるため、入国前に滞在目的に合ったビザを在日大使館などから入手しておいた方が賢明です。ビザの種類は、目的別に外交・政治用・非移民用(ノンイミgrant・ビザ)、観光用(ツーリスト・ビザ)、一時滞在用(トランジット・ビザ)、移民用(意味grant・ビザ)などに区別されますが、一般の日本人にとって使用頻度の高いビザは、ノン意味grant・ビザとツーリスト・ビザです。ノンイミgrant・ビザは、さらに10種類の細目に分かれていますが、

使用頻度の高いのはカテゴリー“B”とカテゴリー“O”の2種類です。次ページでは、ノンイミгранト・ビザ、カテゴリー“B”と“O”およびツーリスト・ビザについて解説します。

よく利用されるビザ

ノンイミгранト・ビザ、カテゴリー“B”:

タイへの入国目的が労働であり、入国後労働許可を申請する場合、このビザを申請する必要があります。このビザを持って入国すると、空港で90日以内の滞在許可が与えられます。労働許可取得後は、原則として入国日より最長1年の滞在許可の延長が可能です。

ノンイミгранト・ビザ、カテゴリー“O”:

タイで労働する人の家族がタイで同居するために入国する場合、このビザを申請する必要があります。このビザで入国すると90日以内の滞在許可が与えられます。当該タイで労働する本人の滞在許可の延長に伴いその家族の滞在も延長できます。

ツーリスト・ビザ:

観光目的のビザです。このビザで入国した場合、60日以内の滞在許可が与えられます。さらに移民局で申請をすると30日のビザ延長ができます。延長に際しては、申請者の顔写真4.5cm(タテ)×3.5cm(ヨコ)、往復チケットなどが必要となります。申請費用はTHB1,900(6,650円)です。(2019年10月現在)



滞在許可を持っている場合で期間内にタイ国外へる場合はリエントリーパーミットが必要です



ジェーンワタナにあるガバメントコンプレックス。入国管理局はこの中に入っています。

リエントリーパーミット

滞在許可は、タイを出国した時点で効力は執行してしまいます。現在持っている滞在許可を消滅させずに出国するためには、出国前に入国管理局でリエントリーパーミット(再入国許可)を取得しておく必要があります。これを取得しておけば、いったん国外へ出国しても滞在許可が失効せず、出国以前に許可されていた期日までタイに滞在することができます。リエントリーパーミットには、出入国1回のみ有効なもの(シングル・リエントリーパーミット)と何回でも使用できるもの(マルチ・リエントリーパーミット)があります。料金は、シングルがTHB1,000(3,500円)、マルチがTHB 3,800(13,300円)です。(2019年10月現在)

その他、申請にはパスポートと申請者の顔写真4.5cm(タテ)×3.5cm(ヨコ)が必要です。出入国の予定が無くても、緊急時に備えて常にリエントリーパーミットを持っているのが賢明です。なお、リエントリーパーミットは、スワンナプーム国際空港内の特設カウンターでも取得できます。

在日タイ大使館・領事館

【在東京タイ王国大使館】

〒141-0021
東京都品川区上大崎3-14-6
Tel: (+81)3-5789-2433
Fax: (+81)3-5789-2428
<http://site.thaiembassy.jp/>

【タイ王国大阪総領事館】

〒541-0056
大阪府大阪市中央区
久太郎町1-9-16
バンコク銀行ビル4階
Tel: (+81)6-6262-9226
(+81)6-6262-9227
Fax: (+81)6-6262-9228
<http://www.thaiconsulate.jp/>



ビザの情報は、ウェブでも見られます。

労働許可

タイで働く際は、ビザとは別に、労働許可(ワークパーミット)が必要です

労働許可(ワークパーミット)とは外国人労働管理法(Aliens' Working Management Act)で定められる、外国人がタイ国において労働する場合に取得しなければならない許可です。

労働許可を取得するためには、外国のタイ大使館あるいは領事館で「ノンイミгранト“B”(Working)ビザを取得する必要がありますが、「使用者による労働許可申請」が「B”(Working)ビザ発行の条件となっているケースがありますので、注意が必要です。

労働許可概説

労働許可はタイに会社があれば自動的に取得できるものではなく、以下の点を総合的に判断して与えられます。

- 会社のビジネス
- 会社の規模、特に資本金
- 会社の外貨獲得能力
- 会社の雇用促進能力
- 会社の技術移転能力
- 本人の役職
- 職務内容とその職務に適格な学歴、職歴

会社のビジネス自体が外国人事業法で外国企業の参入が規制されている場合、マイナスポイントになります。資本金については原則的に、外国人1人の労働許可をとるためには、少なくともその払い込み金がTHB200万(7,000,000円)あることが要求されています。その上、役職が下位になればなるほどマイナスポイントになります。ま

た、その職務の内容が会計、法務、人事、営業など外国人の就業が禁止されているもの、タイ人によってなされるべきものである場合は、労働許可の取得は極めて困難になります。なお、労働許可の取得・延長手続きは後述の通りです。

労働許可条件

株式会社の場合、原則として、払込資本金THB200万(7,000,000円)につき、外国人1名の労働許可が認められますが、この基準に基づく外国人は、10名を限度とします。10名を超える外国人の労働許可を申請する場合には、法人税納付実績、外貨獲得額、タイ人雇用数、技術移転などの他の条件を満たすことが必要となります。



使用者による労働許可申請

ノンイミгранト“B”(Working)ビザを取得するために、入国前に使用者が労働許可を取得していることが要求されるケースがあります。「入国前の使用者による労働許可申請」には、以下の書類が必要となります。

- パスポートコピー
- 卒業証明書コピーおよび職歴所
- 会社登記証書一式
- 納税者登録証
- 工場設置許可証その他のライセンス
- その他、外国人労働者管理局が必要と認めて要求する書類または情報

労働許可の取得

取得申請に必要な書類および情報(入国後申請ケース)

- パスポート
- 写真(パスポートサイズ3枚)
- 雇用・職歴証明(現時点において在籍している会社または直前に勤務していた会社から発行されたもの)
- 卒業証明書(英文)
- 健康診断書(タイの石によるもの)



- 会社登記証書一式
- 納税者登録書
- 工場設置許可書（製造業の場合）、その他の事業許可書（ライセンス）
- 会社の業務内容に関する説明書（会社案内など）
- 会社組織図および従業員数
- 最近の監査済財務諸表（新会社の場合不要）
- 申請者の役職・職務内容に関する説明
- 会社所在地を示す地図
- 申請者の予定給料、その他の雇用条件
- 申請者の日本およびタイでの住所
- 会社で既に労働許可を持つ社員がいる場合、そのリストおよび労働許可書のコピー
- 外国人1名につき4名のタイ人従業員が雇用されていることを示す源泉個人所得税申告書とその領収書のコピーおよび社会保険料納付申告書とその領収書のコピー
- その他外国人労働管理局が必要と認めて要求する書類または情報

BOI（投資委員会）やIEAT（工業団地公団）から投資奨励を受けている会社は提出書類・情報は上記とは異なり、手続きも用意です。

労働許可の延長手続き

ビザの期限に関係なく、労働許可がおりた日から最長2年、通常1年の許可が付与されます。そして、毎年延長手続きを繰り返して行きます。また、延長手続きにおいては、申請者の活動内容に関するレポートや証拠書類の提出を要求される場合もあるので、あらかじめ準備しておく必要があります。

労働許可とビザとの関係

ノンイミгранトビザ“B”（Working）の延長手続きと労働許可の手続きとは、法律や監督官庁が異なり、その許可の判断基準も異なっています。日本人ビジネスマンが適法に滞在し、労働するためには、ビザと労働許可の両方を適法に取得し、延長することがなにより優先されなければならない手続きです。上述のように、外国でノンイミгранトビザ“B”を取得することが労働許可申請をするための条件となっているだけでなく、これまでは、ビザの延長に応じて労働許可が延長され、労働許可の期限がビザを超えることは、原則としてありませんでした。しかしながら2008年の外国人就労法（現在の外国人労働管理法）の大改正により、労働許可は、ビザの期間に制約されることがなく、最長2年間の延長が可能となりました。ただし、現時点では、条件を満たす会社の社長のみに2年間の延長が認められ、他の外国人は、これまで通り1年間の延長となります。つまり、ビザの期限に関係なく、労働許可の期限を1年ないし2年延長できるということです。

2018年2月末時点において、労働許可の延長条件は、前述の通り「外国人1名につきTHB200（7,000,000円）の払込資本」が基本となっており、それほど厳しい条件は提示されていませんが、ビザの延長条件は、労働許可を取得していること

に加え、「THB5万（175,000円）以上の月給を受領していること」「外国人につきタイ人従業員4名の雇用」および「財務諸表の監査報告書に継続性に関する限定意見が表明されていないこと（簡単に言えば、債務超過かそれに近い状態になっていないこと）」という条件が付されています。現在、「労働許可には問題がないが、ビザの更新に問題がある」という企業が増えています。前述のように、現在、労働省は「外国人1名につきTHB200（7,000,000円）の払込資本」のみをチェックし、他の条件についてはビザ側（入国管理局）のチェックに依拠しています。



ビザは入国管理局にて申請



労働許可の情報は、ウェブでも見られます。

情報提供 川島さん
マザーブレイン（タイランド） | Mother Brain (Thailand) Co., Ltd.
+66-02439-2672 | tellusgp@gmail.com | www.tellusgp.com



採用

各ポジションには適材適所を当てはめる

日本人が本社から一人でタイに派遣され、立ち上げ業務を任せられたのであれば、まず組織の核となる日本語ができる総務マネージャーを採用するのが一般的です。その次に経理人材を雇い、さらにセールススタッフも雇う場合について考えてみましょう。

組織の核となる日本語総務マネージャー

タイで組織を形成する場合、ポジションに合わせて年齢を考慮する必要があります。タイはまだ長幼に対して年長者を尊敬する文化が残っています。また、日本語能力は特別な技能ですので、日本語人材の給与はおのずと高くなります。組織全体を考えたときに、最初に雇用する日本語総務マネージャーの給与をある程度高くしておかなければ、後で採用する人材の給与を安く抑えなければいけなくなります。全体の給与体系が安くなってしまうと、質の高い人材を採用することが難しくなります。核となる日本語総務マネージャーは、30歳前後の経験者を雇う場合には月給4~6万バーツぐらいが相場です。経験者を採用する場合、前職よりも高い給与を求めることもあります。長幼を考慮しながら御社の給与体系に見合った人材を採用することをお勧めします。人材採用についての問題は、タイでの事業年数や、組織の規模によって、企業側の悩みどころも異なります。弊社では、人事組織図の構築からアドバイスすることも、単独のポジションの採用活動へのアドバイスも可能です。

学歴社会としてのタイ

タイには学歴社会という一面もあります。組織の核にある程度の学歴を持つ人材を採用しなければ、その部下にそれ以上の学歴の人材を採用することが困難となります。このような状況を踏まえ、弊社ではタイの大学についても多くの情報を収集しています。どの企業様にもお薦めしやすいのは、やはり国立大学の出身者です。タイのトップ校、チュラロンコーン大学出身者の場合、良家の子女が多く、プライドの高さから扱いが難しいと言われることもあれば、仕事の習得が速く、喜ばれる声も聞きます。一般的に日系企業から好まれる出身大学は、タマサート大学、カセサート大学、キングモンクット工科大学ラカバン校などです。これらはあくまで一般論ですので、各企業様の社



風に合った人材探しのご参考となさってください。

日本人の採用 求職者、企業側、双方から考える

日本人がタイで職を探す際、最も一般的なのが人材紹介会社を通して探す方法です。今回はPERSONNEL CONSULTANT MANPOWER (THAILAND) CO.,LTD.を例に、登録から勤務開始までの流れをご紹介します。

求職者の方へ

登録の流れ:

- ① メールまたは電話で問い合わせ
- ② 履歴書・職務経歴書の送付
- ③ 弊社での面談、またはスカイプ面談にて本登録
- ④ 案件の紹介
- ⑤ 企業面接(1次~最大3次面接)
- ⑥ 採用決定
- ⑦ ビザ取得手続き
- ⑧ 勤務開始

早ければ1週間、大体1ヶ月前後が目安となります。

タイで仕事をするということ

例え勤務先が日系企業だとしても、ここはタイです。当然、一緒に働くスタッフの大半はタイ人ですし、当地のルールや風土に合わせて働くことを忘れてはいけません。まず、「タイで働かせてもらっている」という気持ちを持つことが非常に大切です。タイで働く以上、新卒であってもタイ人新卒者の約3倍の給与を支給されるため、相応の責務、指導力が求められます。現地の人々への敬意を忘れず、文化や価値観の違いを受け入れることを楽しみながら仕事に励んでいただきたいと思います。

企業の方へ

可能な限り複数の求職者と面接をし、相対的な視点で採用されることをお勧めいたします。特殊な職種や、勤務地の関係で応募人数が少ない場合は、少数の限られた候補者から採用しなければならないこともあります。採用を急ぐあまり、1-2名のみを面接し、焦って採用してしまうと思わぬミスマッチを生みます。求職者の年齢、経験、語学能力、人柄、仕事への熱意、そして渡タイ理由などをじっくり考慮した上で採用を決めることで、ミスマッチを防ぎ、長期的に貴社に対して大きな貢献をしてくれる人材になるでしょう。

ローカルスタッフの教育

タイにおいて人材育成は大きな課題の人材育成は大きな課題の一つです。日本と全く違う価値観や考え方を持つ文化の中で、人事育成という課題を解決する方法として、二つの意見が主に挙げられます。一つ目はグローバルな教育方法、二つ目は日本式の教育方法です。前者は、起こっている問題はタイ国内にとどまらず、どこの国に行っても「国籍の違う人間と働く」という壁は同じで、まずは日本人自身がグローバル化を図るために成長し、考え方を変えなければいけない、という観点に立ちます。後者は、独自の価値観を持つ「タイ人」に、「日本」の特殊な働き方の染まってもらう、という観点に立ちます。方向性は違いますが、どちらも大切な考え方であることに相違ありません。

タイで仕事を探す時のポイント



タイで求められる日本人人材とは何かを把握していれば、よりスムーズに就職活動が進められます。

① 語学能力

多くの日系企業では社内会話は英語、またはタイ語にて行われるため、どちらかの言語での会話能力は必須です。外国で生活をするのですから、せめて日常会話レベルの語学力はしっかりと身につけておきましょう。

② 求人への傾向と年齢

全体の求人の6~7割が営業職・技術職の求人です。営業職や事務職は20~40代までの若手が求められる傾向にありますが、エンジニアなどの技術職は20~60代まで幅広く募集をしている企業が多いです。ご自身の経験やスキル、年齢を考慮しながらタイ就職の可能性を探りましょう。



1994年から人材紹介業を行うパーソネルコンサルタントは、在タイNo.1の実績を誇る人材紹介業のリーディングカンパニーです。求人側、企業側双方のニーズに合致したサービスを提供しています。



興味のある求人情報を開示している会社があれば、どんどん登録してゆきましょう。



採用の情報は、ウェブでも見られます。